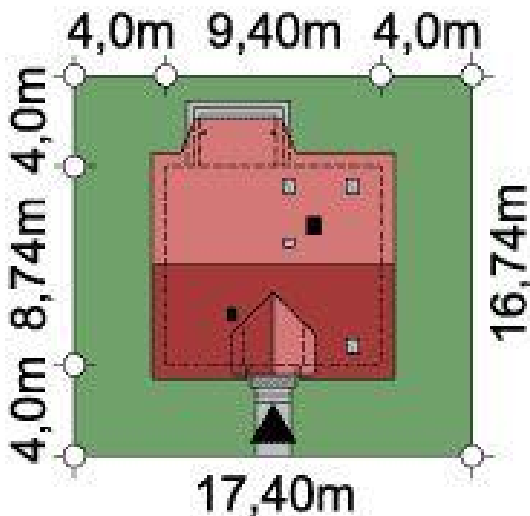
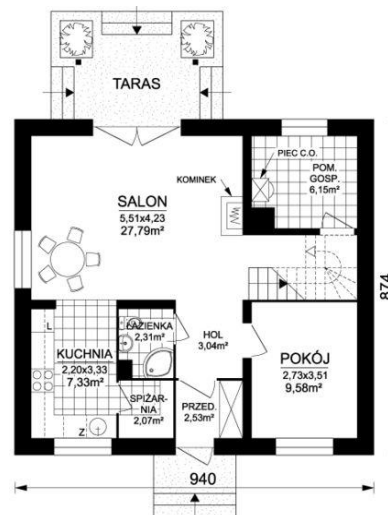
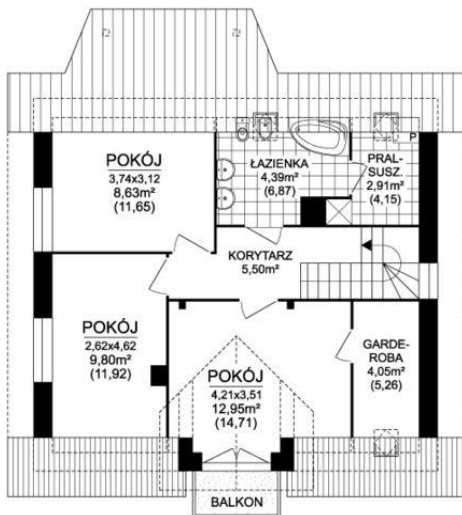




Projekt **ARD Świerk 1 CE (DOM RD2-06)**



Informacje

Wysokość parteru:	2,66 m	Typ zabudowy:	z poddaszem
Liczba pokoi:	5	Pow. zabudowy:	87,41 m²
Szerokość budynku:	9,40 m	Pow. użytkowa:	99,97 m²
Długość budynku:	8,74 m	Kubatura:	324,69 m³
		Kąt nachylenia dachu:	40,00°
		Min. szerokość działki:	17,40 m
		Min. długość działki:	16,74 m
		Wysokość budynku:	8,56 m

Cena projektu na dzień 12.03.2021: **4 000,00 zł**



Pokaż projekt w internecie

ARD Świerk 1 CE - Niewielki, tani i prosty w budowie, urokliwy dom parterowy z poddaszem użytkowym, niepodpiwniczony, przeznaczony dla 4-6 osobowej rodziny, spełniający wymagania programu "Mieszkanie dla młodych".