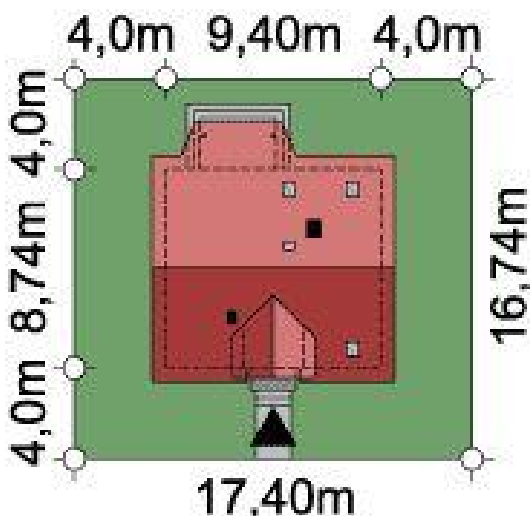
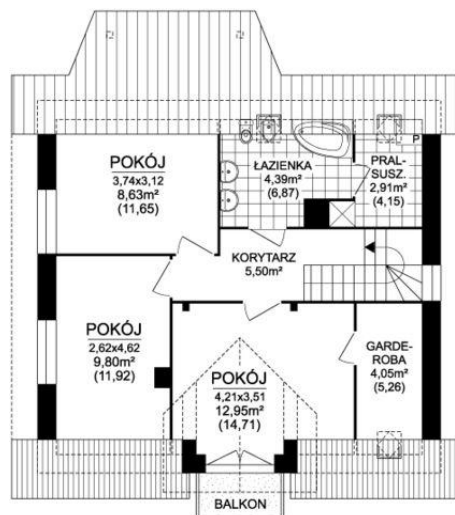




Projekt **ARD Świerk 1 PS CE (DOM RD2-07)**



Informacje

| | | | |
|--------------------|---------------|-------------------------|-----------------------------|
| Wysokość parteru: | 2,66 m | Typ zabudowy: | z poddaszem |
| Liczba pokoi: | 5 | Pow. zabudowy: | 87,41 m² |
| Szerokość budynku: | 9,40 m | Pow. użytkowa: | 99,97 m² |
| Długość budynku: | 8,74 m | Kubatura: | 324,69 m³ |
| | | Kąt nachylenia dachu: | 40,00° |
| | | Min. szerokość działki: | 17,40 m |
| | | Min. długość działki: | 16,74 m |
| | | Wysokość budynku: | 8,56 m |

Cena projektu na dzień 12.03.2021: **4 000,00 zł**



Pokaż projekt w internecie

ARD Świerk 1 PS CE - Niewielki, tani i prosty w budowie, urokliwy dom parterowy z poddaszem użytkowym, niepodpiwniczony, przeznaczony dla 4-6 osobowej rodziny, spełniający wymagania programu "Mieszkanie dla młodych".