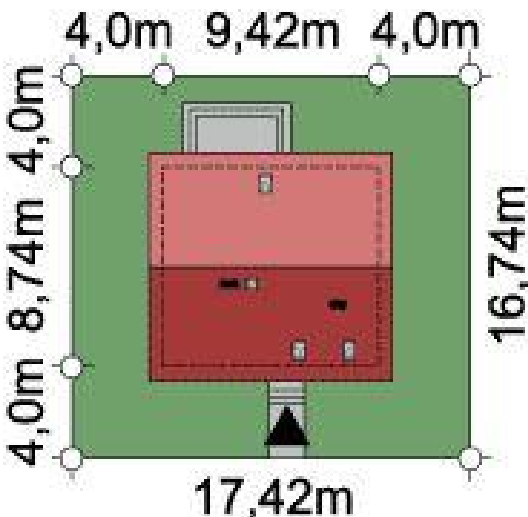
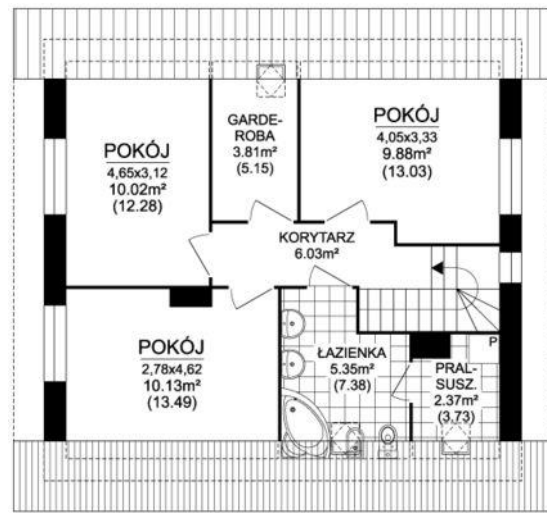




Projekt **ARD Szafirek 1 CE (DOM RD2-29)**



Informacje

Wysokość parteru:	2,66 m	Typ zabudowy:	z poddaszem
Liczba pokoi:	5	Pow. zabudowy:	82,23 m²
Pow. dachu:	137,73 m²	Pow. użytkowa:	99,91 m²
Szerokość budynku:	9,42 m	Kubatura:	311,02 m³
Długość budynku:	8,74 m	Kąt nachylenia dachu:	40,00 °
		Min. szerokość działki:	17,42 m
		Min. długość działki:	16,74 m
		Wysokość budynku:	8,56 m

Cena projektu na dzień 12.03.2021: **4 000,00 zł**



Pokaż projekt w internecie

ARD Szafirek 1 CE - Niewielki, tani i prosty w budowie, urokliwy dom parterowy z poddaszem użytkowym, niepodpiwniczony, przeznaczony dla 4 osobowej rodziny.