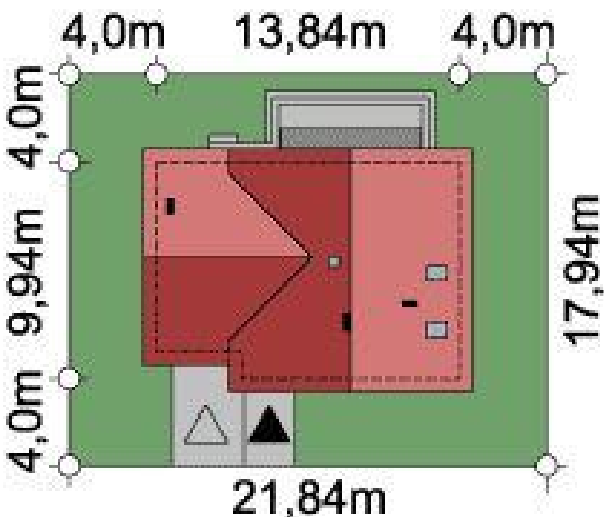
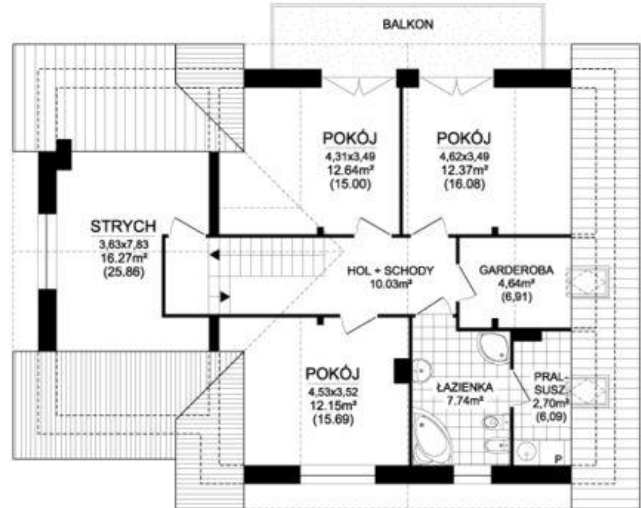
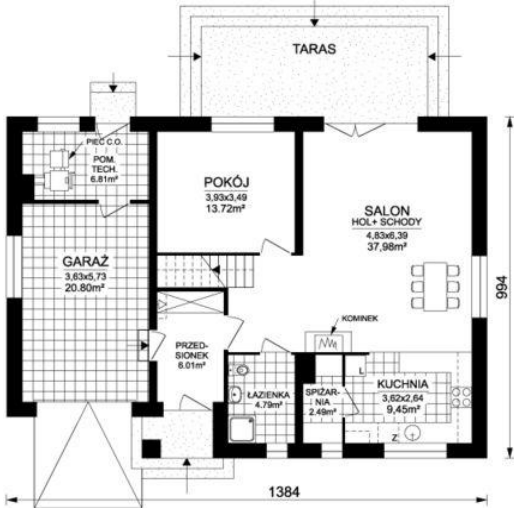




Projekt **ARD Tulipan 1 PS CE (DOM RD2-19)**



Informacje

Wysokość parteru:	2,63 m	Typ zabudowy:	z poddaszem
Liczba pokoi:	5	Pow. zabudowy:	132,89 m²
Szerokość budynku:	13,84 m	Pow. użytkowa:	134,01 m²
Długość budynku:	9,94 m	Kubatura:	496,49 m³
		Kąt nachylenia dachu:	40,00°
		Min. szerokość działki:	21,84 m
		Min. długość działki:	17,94 m
		Wysokość budynku:	8,81 m

Cena projektu na dzień 12.03.2021: **4 200,00 zł**



Pokaż projekt w internecie

ARD Tulipan 1 PS CE - Wygodny, tani i prosty w budowie, średniej wielkości dom parterowy z poddaszem użytkowym, niepodpiwniczony przeznaczony dla 6 osobowej rodziny z garażem jedno stanowiskowym wbudowanym w bryłę budynku.