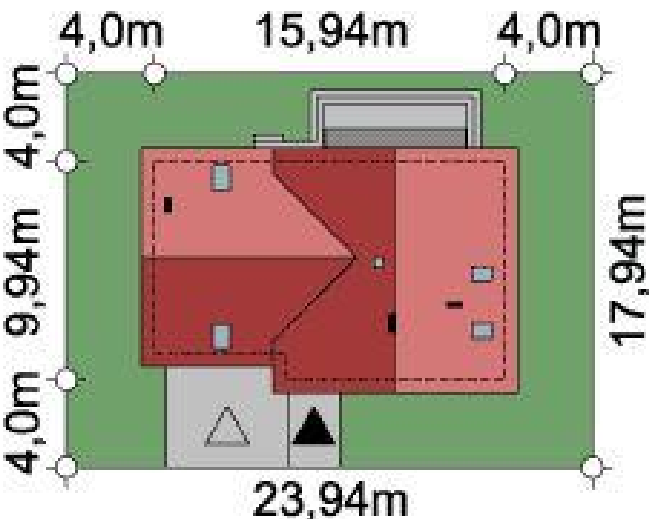
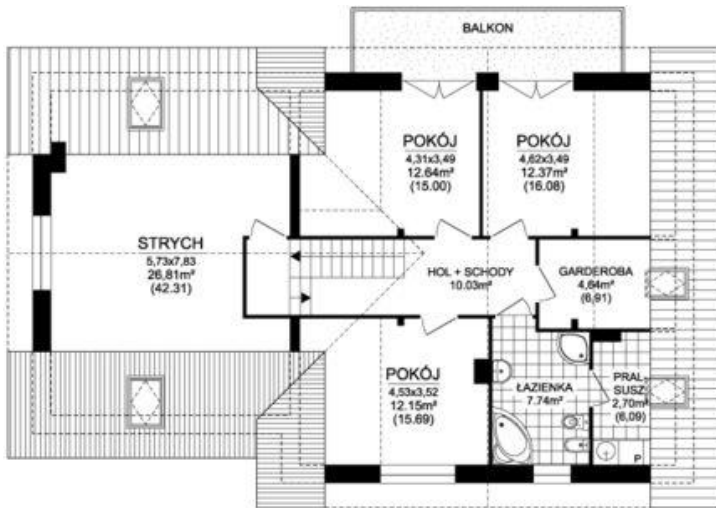




Projekt **ARD Tulipan 2 CE (DOM RD2-20)**



Informacje

Wysokość parteru:	2,63 m	Typ zabudowy:	z poddaszem
Liczba pokoi:	5	Pow. zabudowy:	151,24 m²
Szerokość budynku:	15,94 m	Pow. użytkowa:	134,01 m²
Długość budynku:	9,94 m	Kubatura:	570,16 m³
		Kąt nachylenia dachu:	40,00 °
		Min. szerokość działki:	23,94 m
		Min. długość działki:	17,94 m
		Wysokość budynku:	8,81 m

Cena projektu na dzień 05.04.2022: **4 600,00 zł**



Pokaż projekt w internecie

ARD Tulipan 2 CE - Wygodny, tani i prosty w budowie, średniej wielkości dom parterowy z poddaszem użytkowym, niepodpiwniczony przeznaczony dla 6 osobowej rodziny z garażem dwustanowiskowym wbudowanym w bryłę budynku.