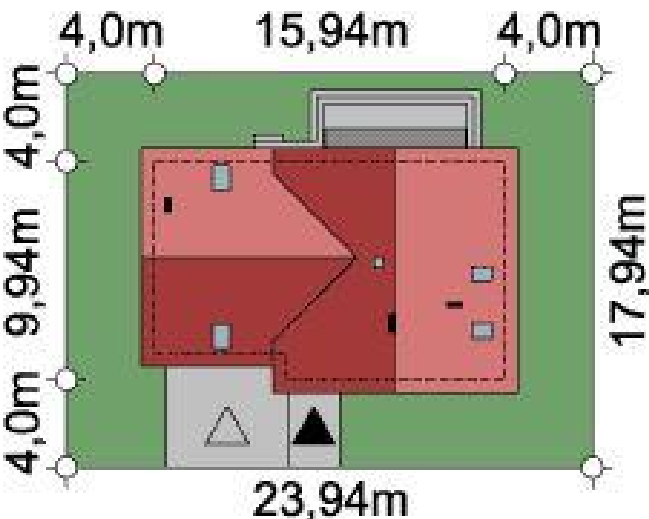
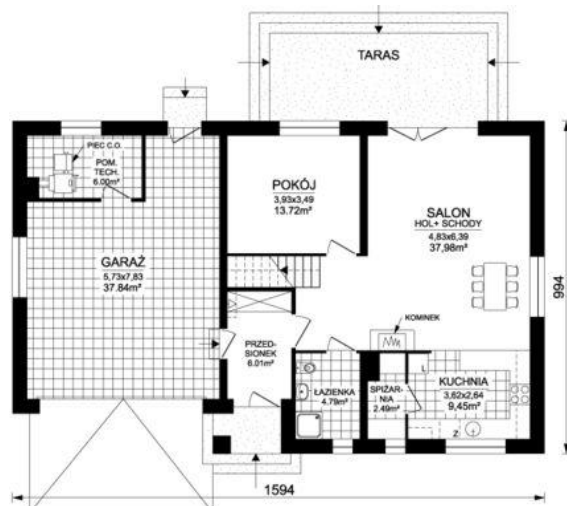
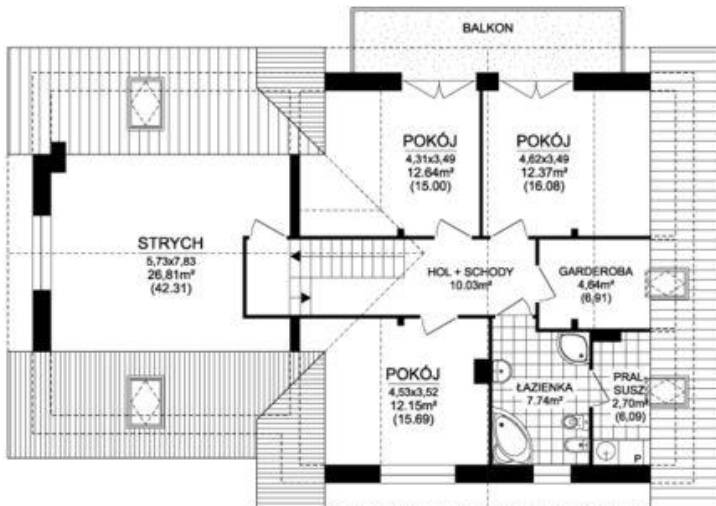




Projekt **ARD Tulipan 2 PS CE (DOM RD2-21)**



**Informacje**

Typ zabudowy:	z poddaszem
Pow. zabudowy:	151,24 m <sup>2</sup>
Pow. użytkowa:	134,01 m <sup>2</sup>
Kubatura:	570,16 m <sup>3</sup>
Kąt nachylenia dachu:	40,00 °
Wysokość budynku:	8,81 m
Wysokość parteru:	2,63 m
Liczba pokoi:	5

Cena projektu na dzień 05.04.2022: **4 600,00 zł**



**Pokaż projekt w internecie**

ARD Tulipan 2 PS CE - Wygodny, tani i prosty w budowie, średniej wielkości dom parterowy z poddaszem użytkowym, niepodpiwniczony przeznaczony dla 6 osobowej rodziny z garażem dwustanowiskowym wbudowanym w bryłę budynku.