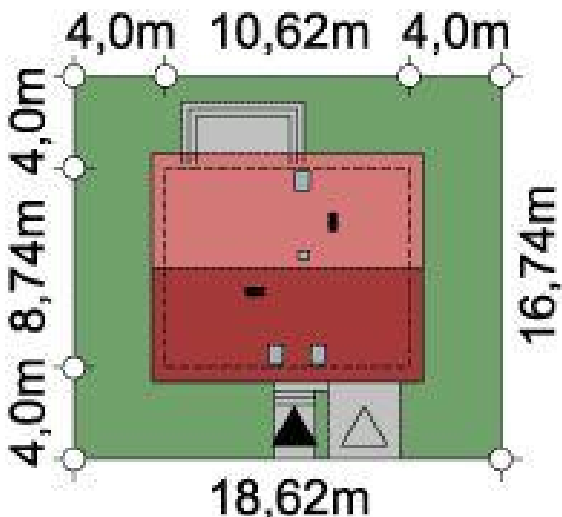
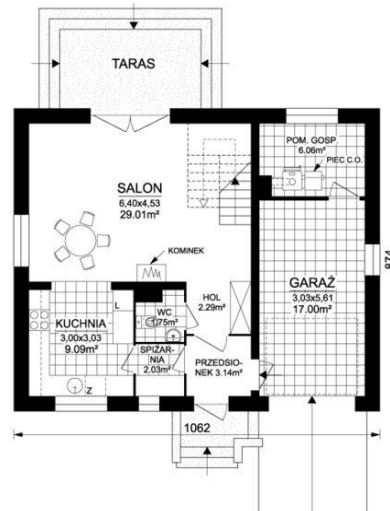
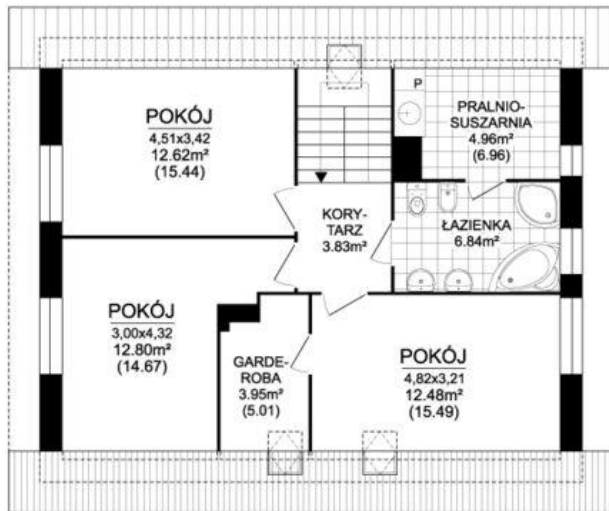




Projekt **ARD Żonkil PS CE (DOM RD2-24)**



Informacje

Wysokość parteru:	2,66 m	Typ zabudowy:	z poddaszem
Liczba pokoi:	4	Pow. zabudowy:	92,78 m²
Szerokość budynku:	10,62 m	Pow. użytkowa:	99,83 m²
Długość budynku:	8,74 m	Kubatura:	364,74 m³
		Kąt nachylenia dachu:	40,00 °
		Min. szerokość działki:	18,62 m
		Min. długość działki:	16,74 m
		Wysokość budynku:	8,72 m

Cena projektu na dzień 12.03.2021: **3 900,00 zł**



Pokaż projekt w internecie

ARD Żonkil PS CE - Niewielki, tani i prosty w budowie, urokliwy dom parterowy z poddaszem użytkowym, niepodpiwniczony, przeznaczony dla 4 osobowej rodziny z garażem jednoosobowym wbudowanym w bryłę budynku.