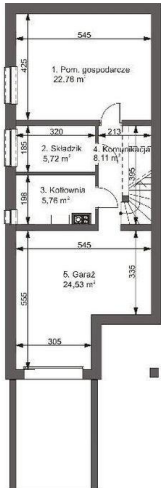




Projekt **ARG Alseno TERMO CE (DOM AG2-50)**



Piwnica



Powierzchnia piwnicy:

1. pom. gospodarcze - 22,78m²
2. składzik - 5,72m²
3. kotłownia - 5,76m²
4. komunikacja - 8,11m²
5. garaż - 24,53m²

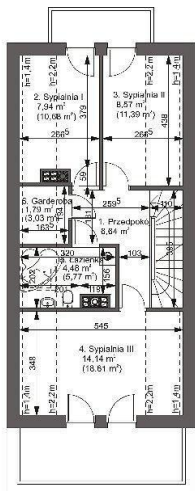
Parter



Powierzchnia parteru:

1. sieni - 7,41m²
2. przedpokój - 4,11m²
3. pokój dzienny - 22,29m²
4. kuchnia - 7,37m²
5. łazienka - 4,24m²
6. pokój - 16,59m²
7. schody - 3,53m²

Poddasze



Powierzchnia poddasza:

1. przedpokój - 6,64m²
2. sypialnia I - 10,68m² (7,94m²)
3. sypialnia II - 11,39m² (8,57m²)
4. sypialnia III - 18,61m² (14,14m²)
5. łazienka - 5,77m² (4,48m²)
6. garderoba - 3,03m² (1,79m²)

Informacje

Wysokość parteru:	2,66 m	Typ zabudowy:	z poddaszem
Liczba pokoi:	5	Pow. zabudowy:	95,34 m²
Pow. dachu:	133,00 m²	Pow. użytkowa:	109,20 m²
		Kubatura:	671,94 m³
		Kąt nachylenia dachu:	35,00°
		Min. szerokość działki:	13,31 m
		Min. długość działki:	26,26 m
		Wysokość budynku:	8,20 m

Cena projektu na dzień 11.03.2021: **3 450,00 zł**



Pokaż projekt w internecie

ARG Alseno TERMO CE - Budynek mieszkalny jednorodzinny prosty, wolnostojący dom, podpiwniczony, z poddaszem użytkowym; idealny na wąską działkę; w piwnicach garaż, kotłownia, pomieszczenia gospodarcze; na parterze pokój dzienny, kuchnia, dodatkowy pokój, łazienka; na poddaszu trzy sypialnie, łazienka i garderoba..