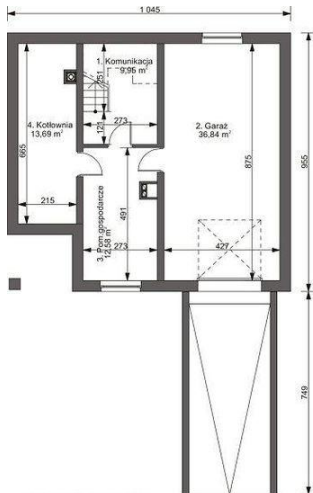




Projekt **ARG Ambria TERMO CE (DOM AG2-23)**



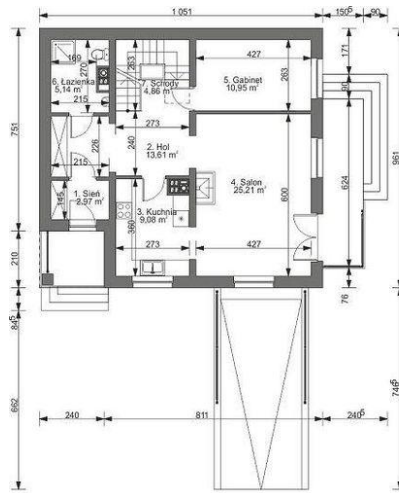
Piwnica



Powierzchnia piwnicy:

1. komunikacja - 9,95m<sup>2</sup>
2. garaż - 36,84m<sup>2</sup>
3. pom. gospodarcze - 12,58m<sup>2</sup>
4. kotłownia - 13,69m<sup>2</sup>

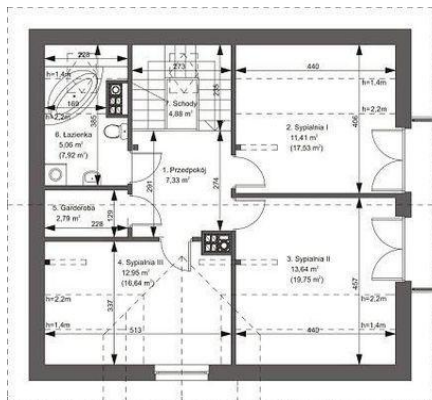
Parter



Powierzchnia parteru:

1. sieni - 2,97m<sup>2</sup>
2. hol - 13,61m<sup>2</sup>
3. kuchnia - 9,08m<sup>2</sup>
4. salon - 25,21m<sup>2</sup>
5. gabinet - 10,95m<sup>2</sup>
6. łazienka - 5,14m<sup>2</sup>
7. schody - 4,86m<sup>2</sup>

Poddasze



Powierzchnia poddasza:

1. przedpokój - 7,33m<sup>2</sup>
2. sypialnia I - 17,53m<sup>2</sup> (11,41m<sup>2</sup>)
3. sypialnia II - 19,75m<sup>2</sup> (13,64m<sup>2</sup>)
4. sypialnia III - 16,64m<sup>2</sup> (12,95m<sup>2</sup>)
5. garderoba - 2,79m<sup>2</sup>
6. łazienka - 7,92m<sup>2</sup> (5,06m<sup>2</sup>)
7. schody - 4,88m<sup>2</sup>

**Informacje**

Wysokość budynku:	<b>8,52 m</b>	Typ zabudowy:	<b>z poddaszem</b>
Wysokość parteru:	<b>2,66 m</b>	Pow. całkowita:	<b>220,42 m<sup>2</sup></b>
Liczba pokoi:	<b>5</b>	Pow. zabudowy:	<b>99,40 m<sup>2</sup></b>
Pow. dachu:	<b>163,00 m<sup>2</sup></b>	Pow. użytkowa:	<b>132,36 m<sup>2</sup></b>
Szerokość budynku:	<b>10,43 m</b>	Kubatura:	<b>576,00 m<sup>3</sup></b>
Długość budynku:	<b>9,53 m</b>	Kąt nachylenia dachu:	<b>40,00°</b>
		Min. szerokość działki:	<b>17,45 m</b>
		Min. długość działki:	<b>21,95 m</b>

Cena projektu na dzień 11.03.2021: **3 550,00 zł**



**Pokaż projekt w internecie**

ARG Ambria TERMO CE - Budynek mieszkalny jednorodzinny wolnostojący, z użytkowym poddaszem, z garażem, podpiwniczony; funkcja: w piwnicy garaż, kotłownia, pomieszczenie gospodarcze; na parterze pokój dzienny, kuchnia, dodatkowy pokój, łazienka; na poddaszu trzy sypialnie, łazienka, garderoba..