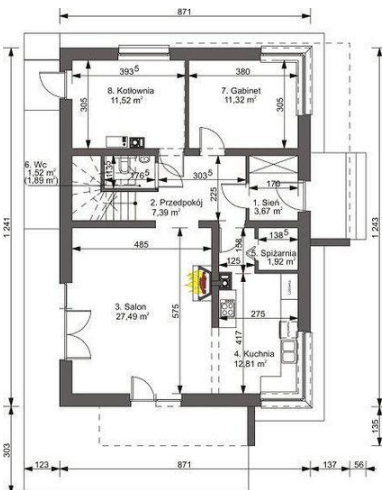




Projekt **ARG AOSTA II TERMO CE (DOM AG4-38)**



Parter

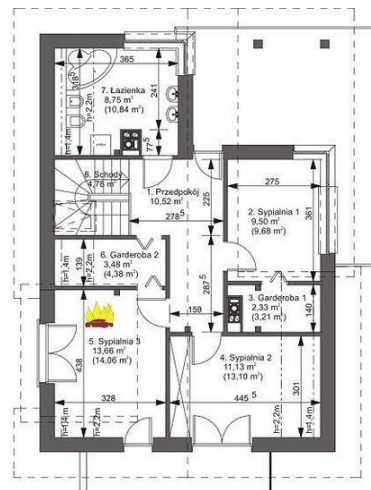


Powierzchnia parteru:

1. Sien - 3,67m<sup>2</sup>
2. Przedpokój - 7,39m<sup>2</sup>
3. Salon - 27,49m<sup>2</sup>
4. Kuchnia - 12,81m<sup>2</sup>
5. Spizarnia - 1,92m<sup>2</sup>
6. Wc - 1,89m<sup>2</sup> (1,52m<sup>2</sup>)
7. Gabinet - 11,32m<sup>2</sup>
8. Kottownia - 11,52m<sup>2</sup>

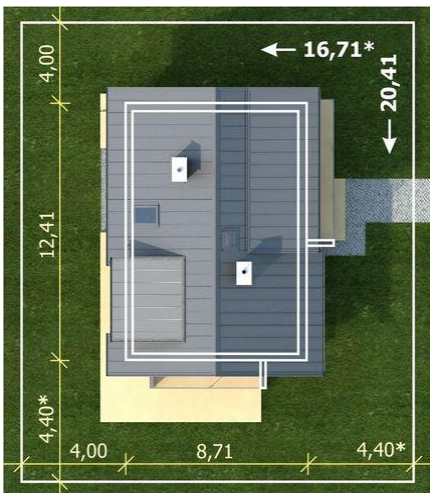


Poddasze



Powierzchnia poddasza:

1. przedpokój - 10,52m<sup>2</sup>
2. sypialnia 1 - 9,68m<sup>2</sup> (9,5m<sup>2</sup>)
3. garderoba 1 - 3,21m<sup>2</sup> (2,33m<sup>2</sup>)
4. sypialnia 2 - 13,1m<sup>2</sup> (11,13m<sup>2</sup>)
5. sypialnia 3 - 14,06m<sup>2</sup> (13,66m<sup>2</sup>)
6. garderoba 2 - 4,38m<sup>2</sup> (3,48m<sup>2</sup>)
7. łazienka - 10,84m<sup>2</sup> (8,75m<sup>2</sup>)
8. schody - 4,78m<sup>2</sup>



**Informacje**

Wysokość budynku:	<b>8,53 m</b>	Typ zabudowy:	<b>z poddaszem</b>
Liczba pokoi:	<b>5</b>	Pow. całkowita:	<b>150,17 m<sup>2</sup></b>
Pow. dachu:	<b>175,00 m<sup>2</sup></b>	Pow. zabudowy:	<b>106,40 m<sup>2</sup></b>
Szerokość budynku:	<b>12,35 m</b>	Pow. użytkowa:	<b>145,59 m<sup>2</sup></b>
Długość budynku:	<b>8,65 m</b>	Kubatura:	<b>689,94 m<sup>3</sup></b>
		Kąt nachylenia dachu:	<b>40,00°</b>
		Min. szerokość działki:	<b>20,75 m</b>
		Min. długość działki:	<b>17,05 m</b>

Cena projektu na dzień 10.03.2021: **3 550,00 zł**



**Pokaż projekt w internecie**

ARG AOSTA II TERMO CE - oparty na prostym zwartym rzucie prostokąta z bryłą urozmaiconą poprzez podcień i dachy (zwyżki) o innym kącie nachylenia połaci w stosunku do podstawowego dachu dwuspadowego. Duże okna i kamienne fragmenty wykończenia elewacji wpisują się we współczesne standardy.