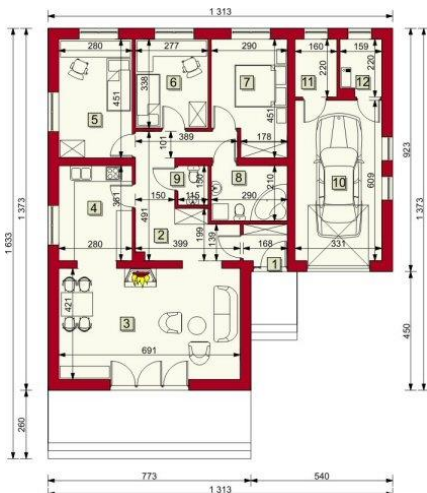
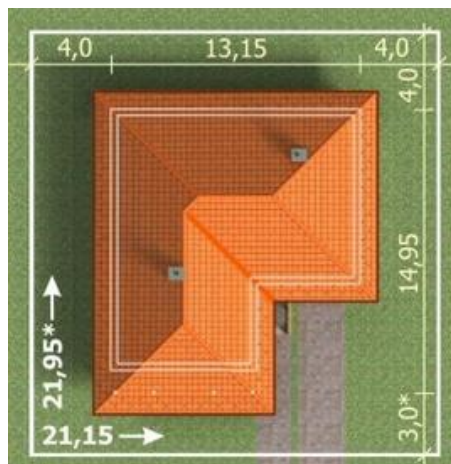




Projekt **ARG Arno CE (DOM AG2-97)**



1. Sien - 2.34 m<sup>2</sup>
2. Przedpokój - 13.88 m<sup>2</sup>
3. Pokój dzienny - 29.09 m<sup>2</sup>
4. Kuchnia - 10.11 m<sup>2</sup>
5. Pokój I - 12.63 m<sup>2</sup>
6. Pokój II - 9.36 m<sup>2</sup>
7. Pokój III - 11.81 m<sup>2</sup>
8. Łazienka - 6.09 m<sup>2</sup>
9. WC - 1.72 m<sup>2</sup>
10. Garaż - 20.16 m<sup>2</sup>
11. Kotłownia - 7.05 m<sup>2</sup>
- Razem: 124.24 m<sup>2</sup>



**Informacje**

Wysokość parteru:	<b>2,66 m</b>	Typ zabudowy:	<b>parterowy</b>
Liczba pokoi:	<b>4</b>	Pow. całkowita:	<b>124,24 m<sup>2</sup></b>
Pow. dachu:	<b>261,50 m<sup>2</sup></b>	Pow. zabudowy:	<b>165,37 m<sup>2</sup></b>
		Pow. użytkowa:	<b>124,24 m<sup>2</sup></b>
		Kubatura:	<b>809,43 m<sup>3</sup></b>
		Kąt nachylenia dachu:	<b>35,00°</b>
		Min. szerokość działki:	<b>21,95 m</b>
		Wysokość budynku:	<b>6,53 m</b>

Cena projektu na dzień 11.03.2021: **3 300,00 zł**



**Pokaż projekt w internecie**

ARG Arno CE - Budynek mieszkalny jednorodzinny wolnostojący, parterowy, niepodpiwniczony; funkcja: pokój dzienny, kuchnia, jadalnia, dwie sypialnie, łazienka, pomieszczenie gospodarcze..