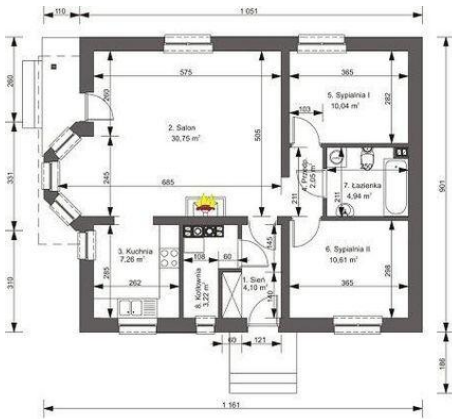




Projekt **ARG Belizzi TERMO CE (DOM AG2-68)**

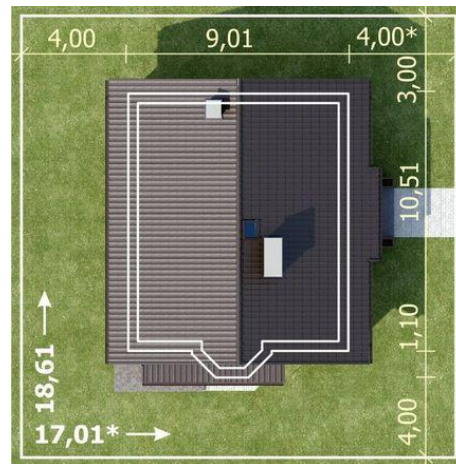


Parter



Powierzchnia parteru:

1. sieni - 4,1m<sup>2</sup>,
2. salon - 30,75m<sup>2</sup>,
3. kuchnia - 7,26m<sup>2</sup>,
4. przedpokój - 2,05m<sup>2</sup>,
5. sypialnia I - 10,04m<sup>2</sup>,
6. sypialnia II - 10,61m<sup>2</sup>,
7. łazienka - 4,94m<sup>2</sup>,
8. kotłownia - 3,22m<sup>2</sup>,



**Informacje**

Wysokość budynku:	<b>6,37 m</b>	Typ zabudowy:	<b>parterowy</b>
Wysokość parteru:	<b>2,64 m</b>	Pow. całkowita:	<b>74,84 m<sup>2</sup></b>
Liczba pokoi:	<b>3</b>	Pow. zabudowy:	<b>99,10 m<sup>2</sup></b>
Pow. dachu:	<b>149,50 m<sup>2</sup></b>	Pow. użytkowa:	<b>74,84 m<sup>2</sup></b>
Szerokość budynku:	<b>11,55 m</b>	Kubatura:	<b>483,16 m<sup>3</sup></b>
Długość budynku:	<b>8,95 m</b>	Kąt nachylenia dachu:	<b>30,00°</b>
		Min. szerokość działki:	<b>18,55 m</b>
		Min. długość działki:	<b>16,95 m</b>

Cena projektu na dzień 11.03.2021: **2 950,00 zł**



**Pokaż projekt w internecie**

ARG Belizzi TERMO CE - Budynek mieszkalny jednorodzinny wolnostojący, parterowy; funkcja: pokój dzienny, kuchnia, dwie sypialnie i łazienka..