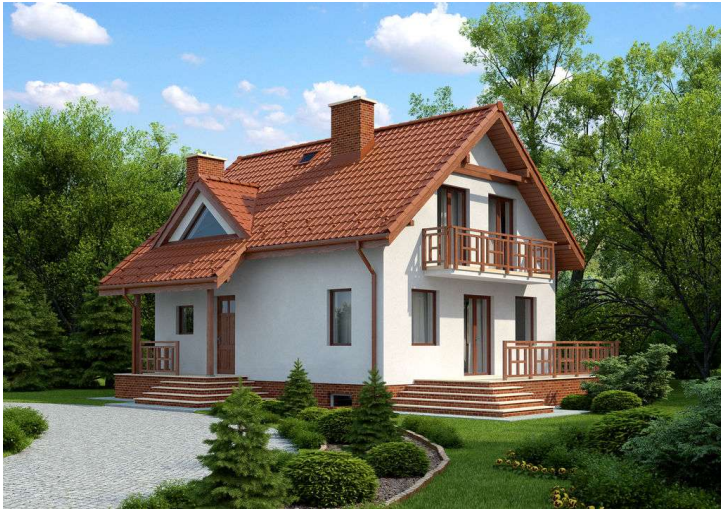
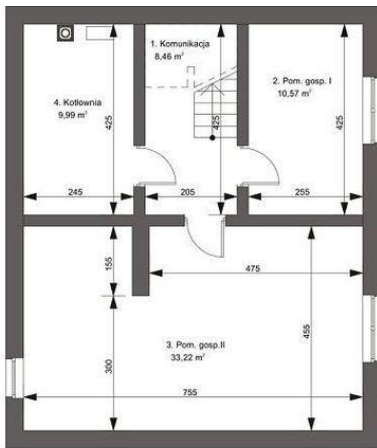




Projekt **ARG Bellino II TERMO CE (DOM AG2-83)**



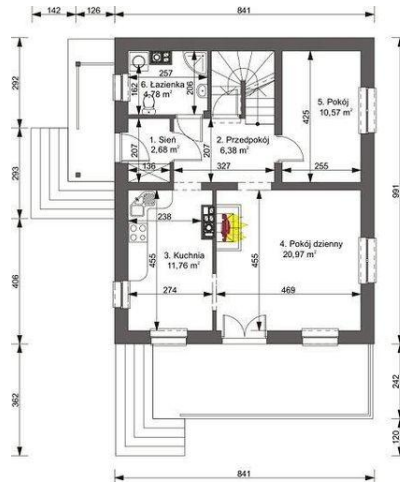
Piwnica



Powierzchnia piwnicy:

1. komunikacja - 8,46m<sup>2</sup>
2. pomieszczenie gosp. I - 10,57m<sup>2</sup>
3. pomieszczenie gosp. II - 33,23m<sup>2</sup>
4. kotłownia - 9,99m<sup>2</sup>

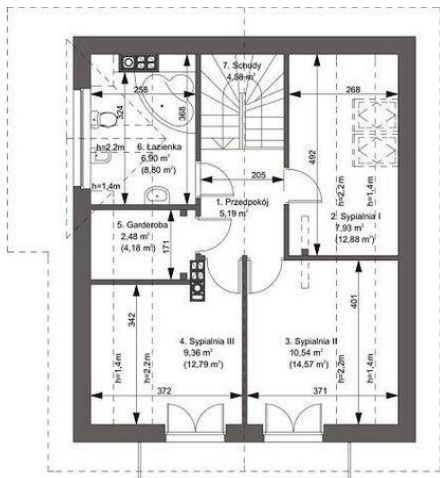
Parter



Powierzchnia parteru:

1. sieni - 2,68m<sup>2</sup>
2. przedpokój - 6,38m<sup>2</sup>
3. pokój dzienny - 20,97m<sup>2</sup>
4. kuchnia - 11,74m<sup>2</sup>
5. pokój - 10,57m<sup>2</sup>
6. łazienka - 4,78m<sup>2</sup>

Poddasze



Powierzchnia poddasza:

1. przedpokój - 5,19m<sup>2</sup>
2. sypialnia I - 12,88m<sup>2</sup> (7,93m<sup>2</sup>)
3. sypialnia I - 14,57m<sup>2</sup> (10,54m<sup>2</sup>)
4. sypialnia II - 12,79m<sup>2</sup> (9,36m<sup>2</sup>)
5. sypialnia III - 4,18m<sup>2</sup> (2,48m<sup>2</sup>)
6. garderoba - 8,8m<sup>2</sup> (6,9m<sup>2</sup>)
7. łazienka - 4,58m<sup>2</sup>

**Informacje**

|                   |                             |                         |                             |
|-------------------|-----------------------------|-------------------------|-----------------------------|
| Wysokość budynku: | <b>8,37 m</b>               | Typ zabudowy:           | <b>z poddaszem</b>          |
| Liczba pokoi:     | <b>5</b>                    | Pow. całkowita:         | <b>83,34 m<sup>2</sup></b>  |
| Pow. dachu:       | <b>153,00 m<sup>2</sup></b> | Pow. zabudowy:          | <b>83,34 m<sup>2</sup></b>  |
|                   |                             | Pow. użytkowa:          | <b>104,10 m<sup>2</sup></b> |
|                   |                             | Kubatura:               | <b>493,56 m<sup>3</sup></b> |
|                   |                             | Kąt nachylenia dachu:   | <b>40,00°</b>               |
|                   |                             | Min. szerokość działki: | <b>16,91 m</b>              |
|                   |                             | Min. długość działki:   | <b>16,67 m</b>              |

Cena projektu na dzień 10.03.2021: **3 450,00 zł**



**Pokaż projekt w internecie**

ARG Bellino II TERMO CE - Budynek mieszkalny jednorodzinny wolnostojący, z użytkowym poddaszem, podpiwniczony; funkcja: na parterze kuchnia z jadalnią, pokój dzienny, dodatkowy pokój, łazienka; na poddaszu trzy sypialnie, łazienka, garderoba, w piwnicy kotłownia i pomieszczenie gospodarcze..