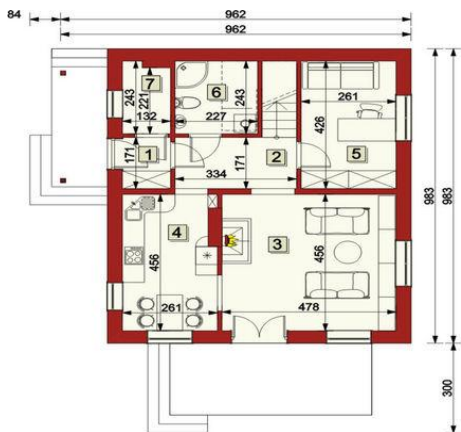




Projekt **ARG Bellino TERMO CE (DOM AG2-30)**



Parter



PARTER

1. Sien - 2,16 m²;
 2. Przedpokój ze schodami - 6,71 m²;
 3. Pokój dzienny - 21,56 m²;
 4. Kuchnia - 11,44 m²;
 5. Pokój - 10,99 m²;
 6. Łazienka - 5,54 m² (3,16 m²);
 7. Kołownia - 3,16 m²;
- Razem: 61,56 m² (59,18 m²)

Poddasze



PODDASZE

1. Przedpokój - 5,30 m²;
 2. Sypialnia I - 12,79 m² (7,20 m²);
 3. Sypialnia II - 14,74 m² (10,19 m²);
 4. Sypialnia III - 12,94 m² (9,05 m²);
 5. Garderoba - 4,26 m² (2,33 m²);
 6. Łazienka - 9,32 m² (6,81 m²);
 7. Klatka schodowa - 2,38 m²;
- Razem: 61,73 m² (43,26 m²)



Informacje

Wysokość budynku:	7,87 m	Typ zabudowy:	z poddaszem
Wysokość parteru:	2,64 m	Pow. całkowita:	123,29 m²
Liczba pokoi:	5	Pow. zabudowy:	84,45 m²
Pow. dachu:	148,00 m²	Pow. użytkowa:	103,52 m²
Szerokość budynku:	9,85 m	Kubatura:	469,00 m³
Długość budynku:	9,65 m	Kąt nachylenia dachu:	40,00°
		Min. szerokość działki:	18,85 m
		Min. długość działki:	16,65 m

Cena projektu na dzień 20.08.2021: **3 300,00 zł**



Pokaż projekt w internecie

ARG Bellino TERMO CE - Budynek mieszkalny jednorodzinny wolnostojący, z użytkowym poddaszem, niepodpiwniczony; funkcja: na parterze kuchnia z jadalnią, pokój dzienny, dodatkowy pokój, łazienka, pomieszczenie gospodarcze; na poddaszu trzy sypialnie, łazienka, garderoba..