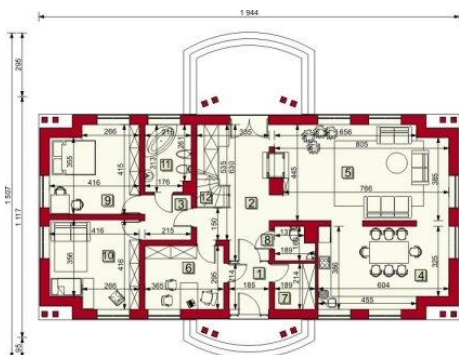
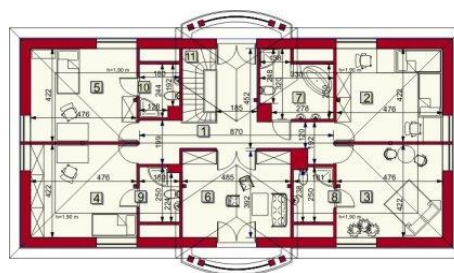




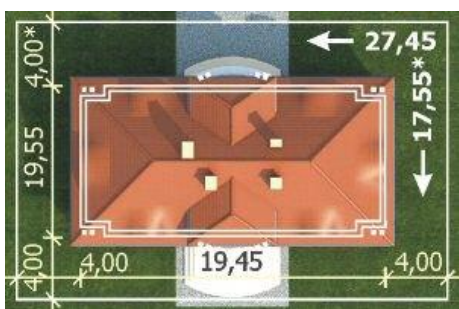
Projekt **ARG Benevento CE (DOM AG2-47)**



1. Sien - 3.95 m²
2. Hall I - 16.81 m²
3. Hall II - 4.52 m²
4. Kuchnia z jadalnią - 22.4 m²
5. Salon - 34.69 m²
6. Gabinet - 10.79 m²
7. Garderoba - 4.04 m²
8. WC - 2.62 m²
9. Sypialnia I - 16.36 m²
10. Sypialnia II - 16.36 m²
11. Łazienka - 6.61 m²
12. Klatka schodowa - 2.89 m²
- Razem: 142.04 m²



1. Przedpokój - 18.65 m²
2. Sypialnia I - 20.09 m²
3. Sypialnia II - 20.09 m²
4. Sypialnia III - 20.09 m²
5. Sypialnia IV - 20.09 m²
6. Pokój - 19.01 m²
7. Łazienka I - 8.86 m²
8. Łazienka II - 4.43 m²
9. Łazienka III - 4.37 m²
10. Łazienka IV - 4.12 m²
11. Klatka schodowa - 2.53 m²
- Razem: 142.33 m²



Informacje

Wysokość parteru:	3,00 m	Typ zabudowy:	z poddaszem
Liczba pokoi:	9	Pow. całkowita:	284,37 m²
Pow. dachu:	273,50 m²	Pow. zabudowy:	197,99 m²
		Pow. użytkowa:	246,76 m²
		Kubatura:	1,00 m³
		Kąt nachylenia dachu:	40,00°
		Min. szerokość działki:	27,00 m
		Wysokość budynku:	8,76 m

Cena projektu na dzień 11.03.2021: **3 300,00 zł**



Pokaż projekt w internecie

ARG Benevento CE - Budynek mieszkalny jednorodzinny o tradycyjnej formie, wolnostojący, z użytkowym poddaszem; funkcja: na parterze obszerny salon, kuchnia z jadalnią, gabinet, garderoba, dwie sypialnie łazienka; na poddaszu cztery sypialnie, każda z łazienką, pokój;.