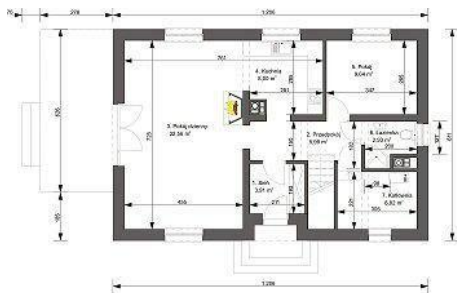




Projekt **ARG Bianco TERMO CE (DOM AG4-10)**



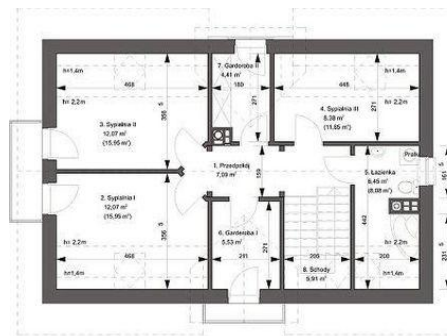
Parter



Powierzchnia parteru:

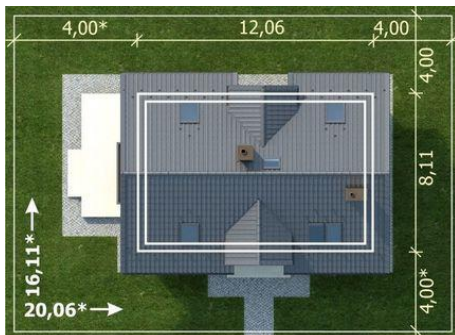
1. sieni - 3,91m²
2. przedpokój - 5,99m²
3. pokój dzienny - 32,56m²
4. kuchnia - 8m²
5. pokój - 9,64m²
6. łazienka - 2,93m²
7. kotłownia - 6,82m²

Poddasze



Powierzchnia poddasza:

1. przedpokój - 7,09m²
2. sypialnia I - 15,95m² (12,07m²)
3. sypialnia II - 15,95m² (12,07m²)
4. sypialnia III - 11,85m² (8,38m²)
5. łazienka - 8,08m² (6,45m²)
6. garderoba I - 5,53m²
7. garderoba II - 4,41m²
8. schody - 5,91m²



Informacje

Pow. dachu:	178,00 m²	Typ zabudowy:	z poddaszem
		Pow. zabudowy:	97,81 m²
		Pow. użytkowa:	124,94 m²
		Kubatura:	641,83 m³
		Kąt nachylenia dachu:	40,00°
		Min. szerokość działki:	20,06 m
		Min. długość działki:	16,11 m
		Liczba pokoi:	5

Cena projektu na dzień 10.03.2021: **3 300,00 zł**



Pokaż projekt w internecie