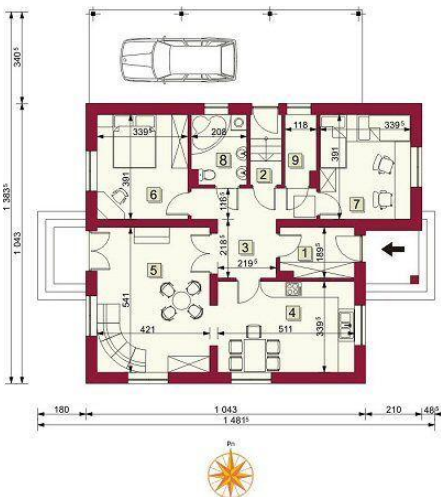
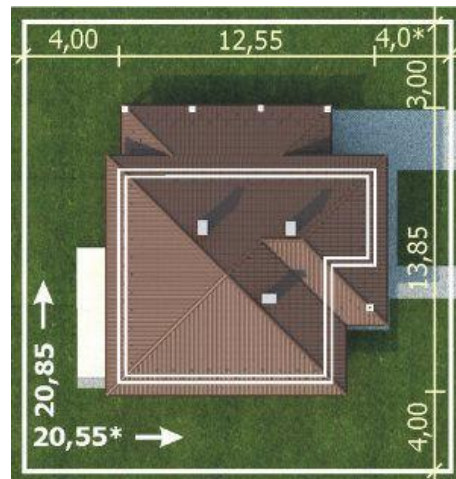




Projekt **ARG Borbona TERMO CE (DOM AG1-45)**



1. Wiatrołap I - 5.16 m<sup>2</sup>;
  2. Wiatrołap II - 3.10 m<sup>2</sup>;
  3. Hall - 10.25 m<sup>2</sup>;
  4. Kuchnia z jadalnią - 17.35 m<sup>2</sup>;
  5. Pokój dzienny - 22.78 m<sup>2</sup>;
  6. Sypialnia I - 13.27 m<sup>2</sup>;
  7. Sypialnia II - 13.27 m<sup>2</sup>;
  8. Łazienka - 5.31 m<sup>2</sup>;
  9. Kotłownia - 2.96 m<sup>2</sup>;
- Razem: 93.45 m<sup>2</sup>



**Informacje**

Wysokość budynku:	<b>6,87 m</b>	Typ zabudowy:	<b>parterowy</b>
Wysokość parteru:	<b>2,82 m</b>	Pow. całkowita:	<b>93,45 m<sup>2</sup></b>
Liczba pokoi:	<b>3</b>	Pow. zabudowy:	<b>118,70 m<sup>2</sup></b>
Pow. dachu:	<b>232,00 m<sup>2</sup></b>	Pow. użytkowa:	<b>93,45 m<sup>2</sup></b>
Szerokość budynku:	<b>13,85 m</b>	Kubatura:	<b>379,80 m<sup>3</sup></b>
Długość budynku:	<b>12,55 m</b>	Kąt nachylenia dachu:	<b>30,00°</b>
		Min. szerokość działki:	<b>20,85 m</b>
		Min. długość działki:	<b>21,55 m</b>

Cena projektu na dzień 20.08.2021: **2 950,00 zł**



**Pokaż projekt w internecie**

ARG Borbona TERMO CE - Budynek mieszkalny jednorodzinny wolnostojący, parterowy, z wiatą garażową, niepodpiwniczony; funkcja: kotłownia, łazienka, dwie sypialnie, kuchnia połączona z jadalnią, pokój dzienny..