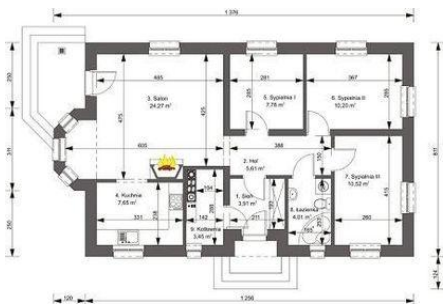




Projekt **ARG Bosco TERMO CE (DOM AG4-61)**



Parter



Powierzchnia parteru:

1. sieni - 3,91m²
2. hol - 5,61m²
3. salon - 24,27m²
4. kuchnia - 7,65m²
5. sypialnia I - 7,78m²
6. sypialnia II - 10,2m²
7. sypialnia III - 10,52m²
8. łazienka - 4,01m²
9. kotłownia - 3,45m²



Informacje

Liczba pokoi:	4	Typ zabudowy:	parterowy
Pow. dachu:	182,00 m²	Pow. zabudowy:	104,99 m²
		Pow. użytkowa:	73,95 m²
		Kubatura:	559,55 m³
		Kąt nachylenia dachu:	36,00°
		Min. szerokość działki:	16,11 m
		Min. długość działki:	21,76 m
		Wysokość budynku:	7,02 m

Cena projektu na dzień 10.03.2021: **2 950,00 zł**



Pokaż projekt w internecie

ARG Bosco TERMO CE - Miły, prosty dom dla lubiących życie na jednym poziomie (parterze), wejście z boku domu pozwala na dowolne umieszczenie domu na działce, doskonale nadaje się na wąską działkę.