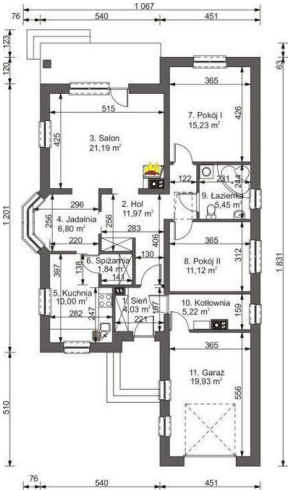




Projekt **ARG Bravone TERMO CE (DOM AG2-33)**

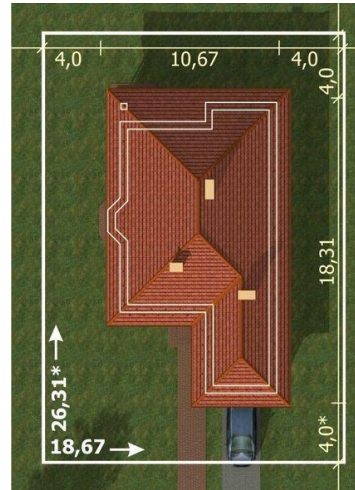


Parter



Powierzchnia parteru:

1. sieni - 4,03m²
2. hol - 11,97m²
3. salon - 21,19m²
4. jadalnia - 6,8m²
5. kuchnia - 10m²
6. spiżarnia - 1,84m²
7. pokój I - 15,23m²
8. pokój II - 11,12m²
9. łazienka - 5,45m²
10. kotłownia - 5,22m²
11. garaż - 19,93m²



Informacje

Liczba pokoi:	4	Typ zabudowy:	parterowy
Pow. dachu:	230,00 m²	Pow. zabudowy:	155,55 m²
		Pow. użytkowa:	87,63 m²
		Kubatura:	750,78 m³
		Kąt nachylenia dachu:	30,00°
		Min. szerokość działki:	18,67 m
		Min. długość działki:	26,31 m
		Wysokość budynku:	6,80 m

Cena projektu na dzień 11.03.2021: **3 300,00 zł**



Pokaż projekt w internecie

ARG Bravone TERMO CE - Budynek mieszkalny jednorodzinny wolnostojący, parterowy, z garażem, niepodpiwniczony; funkcja: pokój dzienny, jadalnia, kuchnia, dwie sypialnie, łazienka, garaż, pomieszczenie gospodarcze - kotłownia..