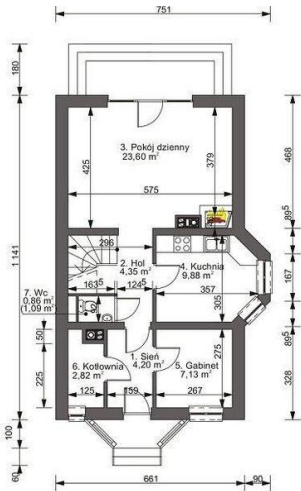




Projekt **ARG Capri TERMO CE (DOM AG1-26)**



Parter

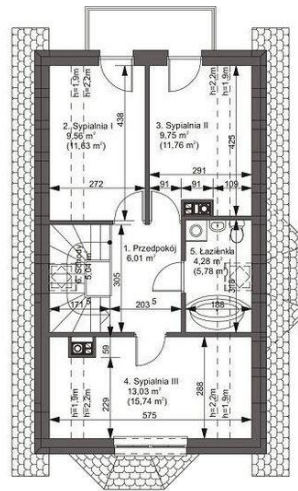


Powierzchnia parteru:

1. sień - 4,2m², Å
2. hol - 4,35m², Å
3. pokój dzienny - 23,6m², Å
4. kuchnia - 9,88m², Å
5. gabinet - 7,13m², Å
6. kotłownia - 2,82m², Å
7. WC - 1,09m², (0,86m²), Å

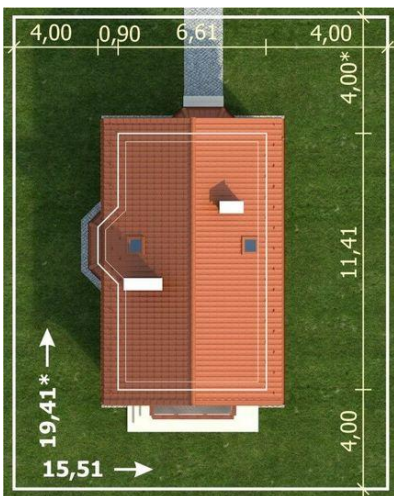


Poddasze



Powierzchnia poddasza:

1. przedpokój - 6,01m², Å
2. sypialnia I - 11,63m², (9,56m²), Å
3. sypialnia II - 11,76m², (9,75m²), Å
4. sypialnia III - 15,74m², Å (13,03m²), Å
5. łazienka - 5,78m², Å (4,28m²), Å
6. schody - 5,04m², Å



Informacje

Liczba pokoi:	5	Typ zabudowy:	z poddaszem
Pow. dachu:	140,00 m²	Pow. zabudowy:	77,73 m²
		Pow. użytkowa:	97,69 m²
		Kubatura:	488,51 m³
		Kąt nachylenia dachu:	40,00°
		Min. szerokość działki:	15,51 m
		Min. długość działki:	19,41 m
		Wysokość budynku:	7,77 m

Cena projektu na dzień 10.03.2021: **3 300,00 zł**



Pokaż projekt w internecie

ARG Capri TERMO CE - Budynek mieszkalny jednorodzinny wolnostojący, z użytkowym poddaszem, niepodpiwniczony; funkcja: na parterze pokój dzienny, kuchnia, gabinet, pomieszczenie gospodarcze; na poddaszu trzy sypialnie, łazienka..