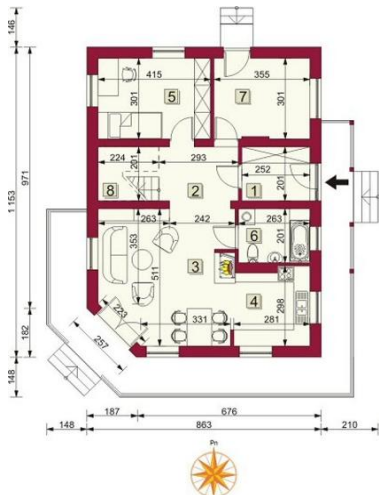
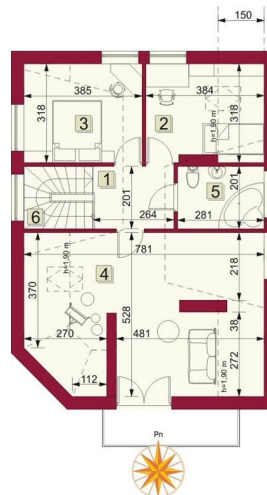




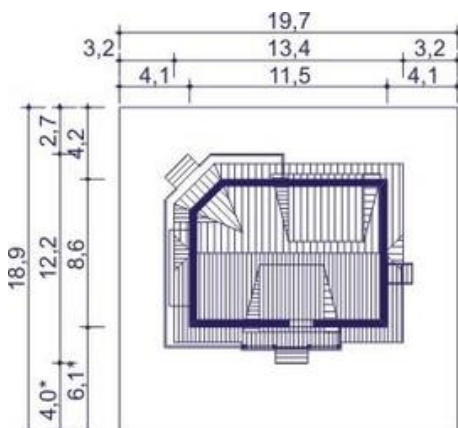
Projekt **ARG Carini CE (DOM AG1-73)**



1. Sień - 5.1 m²;
 2. Przedpokój - 5.9 m²;
 3. Pokój dzienny - 24.4 m²;
 4. Kuchnia - 7.9 m²;
 5. Pokój - 12.5 m²;
 6. Łazienka - 5.3 m²;
 7. Kociołnia - 10.7 m²;
 8. Klatka schodowa - 2.3 m²;
- Razem: 74.1 m²



1. Przedpokój - 5.3 m²;
 2. Sypialnia I - 11.9 m² (7.9 m²);
 3. Sypialnia II - 12.2 m² (11.7 m²);
 4. Pokój rekreacyjny - 38.6 m² (25.4 m²);
 5. Łazienka - 5.7 m²;
 6. Klatka schodowa - 2.3 m²;
- Razem: 76 m² (58.3 m²)



Informacje

Wysokość parteru:	2,66 m	Typ zabudowy:	z poddaszem
Liczba pokoi:	5	Pow. całkowita:	150,00 m²
Pow. dachu:	175,00 m²	Pow. zabudowy:	97,00 m²
		Pow. użytkowa:	132,00 m²
		Kubatura:	501,50 m³
		Kąt nachylenia dachu:	15,00°
		Min. szerokość działki:	19,70 m
		Wysokość budynku:	7,41 m

Cena projektu na dzień 11.03.2021: **3 300,00 zł**



Pokaż projekt w internecie

ARG Carini CE - Budynek mieszkalny jednorodzinny wolnostojący, z poddaszem użytkowym, niepodpiwniczony; funkcja: na parterze hall, kociołnia, pokój dzienny, kuchnia, łazienka, dodatkowy pokój; na poddaszu dwie sypialnie, pokój rekreacyjny, łazienka. Średniej wielkości dom na planie prostokąta ze ściętym narożnikiem.