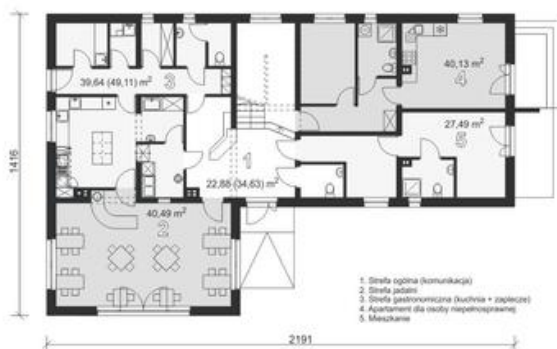




Projekt **ARG Dolce Vita CE (DOM AG4-66)**



DOLCE VITA TERMO



PARTER
pow. użytkowa: 170,63 m² (w tym: 67,62 m² przestrzeń apartamentowo-mieszkalna)
pow. podłogi: 191,85 m²

www.archigraph.pl | biuro@archigraph.pl | ☎ 013 010 285

DOLCE VITA TERMO



PIĘTRO
pow. użytkowa: 147,91 m²
pow. podłogi: 187,84 m²

www.archigraph.pl | biuro@archigraph.pl | ☎ 013 010 285

DOLCE VITA TERMO



PODDASZE
pow. użytkowa: 124,23 m²
pow. podłogi: 188,35 m²

www.archigraph.pl | biuro@archigraph.pl | ☎ 013 010 285

Informacje

Liczba pokoi:	16	Typ zabudowy:	z poddaszem
Pow. dachu:	420,00 m²	Pow. zabudowy:	241,83 m²
Szerokość budynku:	21,85 m	Pow. użytkowa:	527,49 m²
Długość budynku:	14,10 m	Kubatura:	2326,45 m³
		Kąt nachylenia dachu:	40,00°
		Min. szerokość działki:	29,85 m
		Min. długość działki:	22,10 m
		Wysokość budynku:	11,58 m

Cena projektu na dzień 11.03.2021: **9 400,00 zł**



Pokaż projekt w internecie