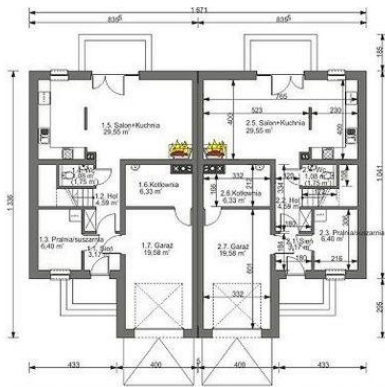




Projekt **ARG Fasano MDM TERMO CE (DOM AG4-64)**



Parter

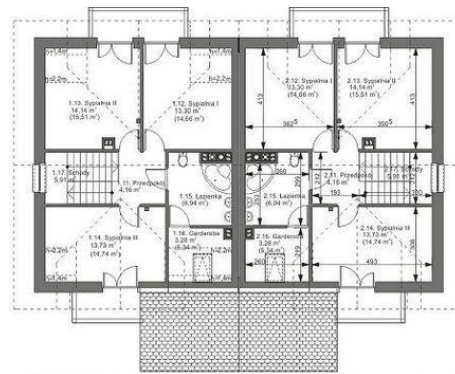


Powierzchnia parteru:

- Å
- Lokal 1 sieni - 3,17m²
 - Lokal 1 hol - 4,59m²
 - Lokal 1 pralnia/suszarnia - 6,4m²
 - Lokal 1 Wc - 1,75m² (1,08m²)
 - Lokal 1 salon+Kuchnia - 29,55m²
 - Lokal 1 kotłownia - 6,33m²
 - Lokal 1 garaż - 19,58m²
- Lokal 2 sieni - 3,17m²
 - Lokal 2 hol - 4,59m²
 - Lokal 2 pralnia/suszarnia - 6,4m²
 - Lokal 2 Wc - 1,75m² (1,08m²)
 - Lokal 2 salon+Kuchnia - 29,55m²
 - Lokal 2 kotłownia - 6,33m²
 - Lokal 2 garaż - 19,58m²



Poddasze



Powierzchnia poddasza:

- Å
- Lokal 1 przedpokój - 4,16m²
 - Lokal 1 sypialnia - 14,66m² (13,3m²)
 - Lokal 1 sypialnia II - 15,51m² (14,14m²)
 - Lokal 1 sypialnia III - 14,74m² (13,73 m²)
 - Lokal 1 garderoba - 6,94m²
 - Lokal 1 garderoba - 5,34m² (3,28m²)
 - Lokal 1 schody - 5,91m²
- Lokal 2 przedpokój - 4,16m²
 - Lokal 2 sypialnia I - 14,66m² (13,3m²)
 - Lokal 2 sypialnia II - 15,51m² (14,14m²)
 - Lokal 2 sypialnia III - 14,74m² (13,73m²)
 - Lokal 2 łazienka - 6,94m²
 - Lokal 2 garderoba - 5,34m² (3,28m²)
 - Lokal 2 schody - 5,91m²



Informacje

Typ zabudowy:	bliźniak
Pow. zabudowy:	98,85 m ²
Pow. użytkowa:	99,85 m ²
Kubatura:	658,94 m ³
Kąt nachylenia dachu:	35,00 °
Wysokość budynku:	8,71 m
Pow. dachu:	155,00 m ²

Cena projektu na dzień 23.08.2021: **5 200,00 zł**

Pokaż projekt w internecie

ARG Fasano MDM TERMO CE - Budynek mieszkalny, bliźniak, z użytkowym poddaszem i garażem, niepodpiwniczony. Nowoczesny dom-bliźniak o prostej formie i atrakcyjnym wyglądzie. Parametry domu dostosowano do programu "Mieszkanie Dla Młodych" ..