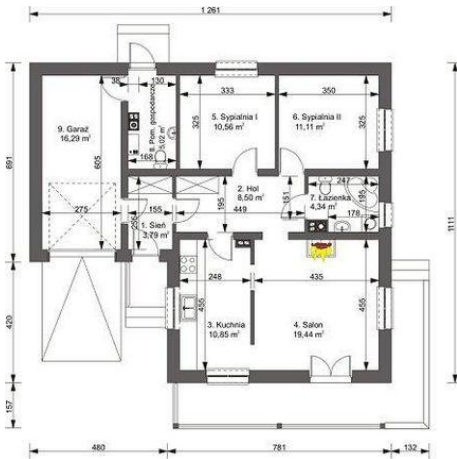




Projekt **ARG Favara TERMO CE (DOM AG1-96)**

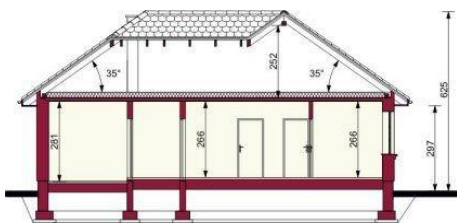
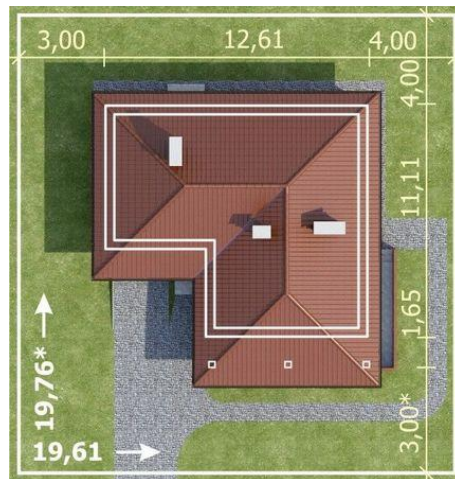


Parter



Powierzchnia parteru:

1. sieni - 3,79m²
2. hol - 8,5m²
3. kuchnia - 10,85m²
4. salon - 19,44m²
5. sypialnia I - 10,56m²
6. sypialnia II - 11,11m²
7. łazienka - 4,34m²
8. pom. gospodarcze - 5,22m²
9. garaż - 16,29m²



Informacje

Wysokość budynku:	6,25 m	Typ zabudowy:	parterowy
Wysokość parteru:	2,66 m	Pow. całkowita:	92,65 m²
Liczba pokoi:	3	Pow. zabudowy:	118,00 m²
Pow. dachu:	198,00 m²	Pow. użytkowa:	92,65 m²
Szerokość budynku:	12,55 m	Kubatura:	486,00 m³
Długość budynku:	12,70 m	Kąt nachylenia dachu:	35,00°
		Min. szerokość działki:	19,55 m
		Min. długość działki:	19,70 m

Cena projektu na dzień 11.03.2021: **2 950,00 zł**



Pokaż projekt w internecie

ARG Favara TERMO CE - Budynek mieszkalny jednorodzinny wolnostojący, parterowy, z garażem, niepodpiwniczony; funkcja: garaż, pomieszczenie gospodarcze z WC, kuchnia, pokój dzienny, dwie sypialnie, łazienka..