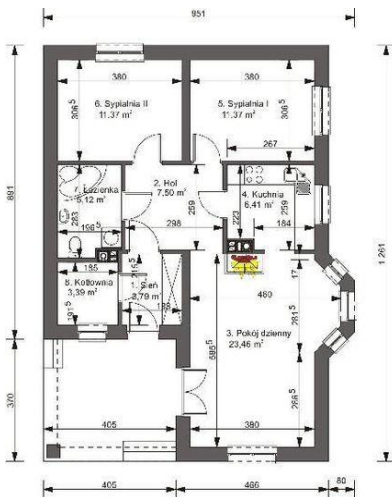




Projekt **ARG Fiano TERMO CE (DOM AG2-34)**

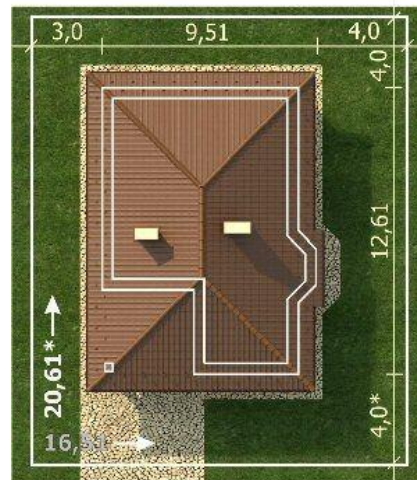


Parter



Powierzchnia parteru:

1. sień - 3,79m², Å
2. hol - 7,50m², Å
3. pokój dzienny - 23,46m², Å
4. kuchnia - 6,41m², Å
5. sypialnia I - 11,37m², Å
6. sypialnia II - 11,37m², Å
7. łazienka - 5,12m², Å
8. kotłownia - 3,39m², Å



Informacje

Liczba pokoi:	3	Typ zabudowy:	parterowy
Pow. dachu:	169,00 m²	Pow. zabudowy:	111,73 m²
		Pow. użytkowa:	69,02 m²
		Kubatura:	560,73 m³
		Kąt nachylenia dachu:	35,00°
		Min. szerokość działki:	16,51 m
		Min. długość działki:	20,61 m
		Wysokość budynku:	7,20 m

Cena projektu na dzień 11.03.2021: **2 950,00 zł**



Pokaż projekt w internecie

ARG Fiano TERMO CE - Budynek mieszkalny jednorodzinny wolnostojący, parterowy, niepodpiwniczony; funkcja: pokój dzienny z jadalnią, kuchnia, dwie sypialnie, łazienka, pomieszczenie gospodarcze - kotłownia..