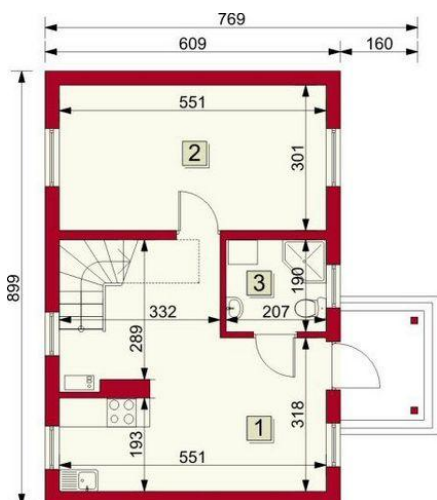




Projekt **ARG G-17 CE (BUDYNEK AG3-70)**



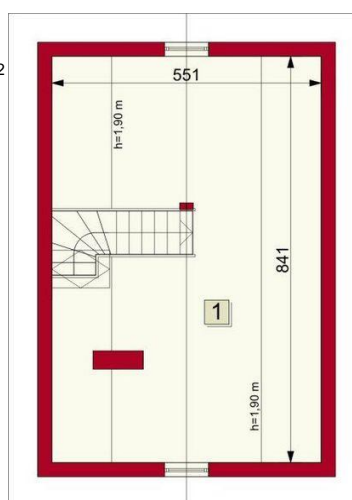
Parter



RZUT PARTERU:

1. Pomieszczenie gospodarcze 1 - 23,77 m²
 2. Pomieszczenie gospodarcze 2 - 16,59 mm²
 3. WC - 3,95 mm²
- Razem: 44,31m²

Poddasze



RZUT PODDASZA:

1. Strych - 43,34 mm²

Informacje

Typ zabudowy:	z poddaszem
Pow. zabudowy:	54,83 m²
Pow. użytkowa:	67,92 m²
Kubatura:	296,22 m³
Kąt nachylenia dachu:	35,00°
Wysokość budynku:	6,48 m
Liczba pokoi:	3
Pow. dachu:	90,00 m²

Cena projektu na dzień 11.03.2021: **950,00 zł**



Pokaż projekt w internecie

ARG G-17 CE - Budynek gospodarczy..