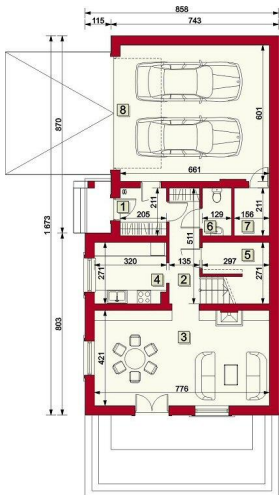
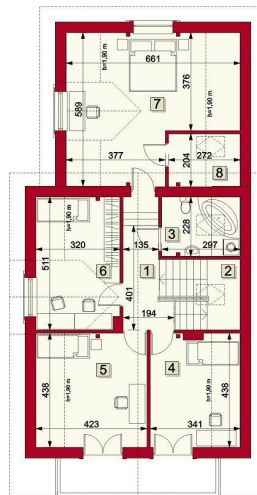




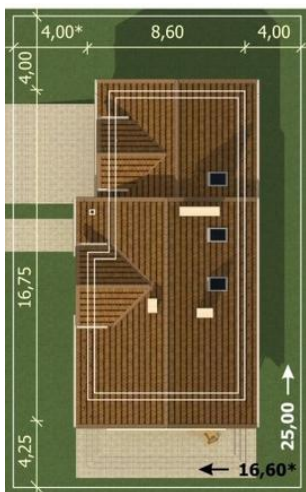
Projekt **ARG Gavardo II CE (DOM AG3-98)**



1. Sień - 4.32 m<sup>2</sup>
  2. Hall + schody - 10.61 m<sup>2</sup> (8.75 m<sup>2</sup>)
  3. Kuchnia - 8.53 m<sup>2</sup>
  4. Pokój dzienny - 32.6 m<sup>2</sup>
  5. WC - 2.73 m<sup>2</sup>
  6. Schowek - 4.15 m<sup>2</sup> (1.11 m<sup>2</sup>)
  7. Kotłownia - 3.29 m<sup>2</sup>
  8. Garaż - 39.62 m<sup>2</sup>
- Razem: 105.85 m<sup>2</sup> (100.95 m<sup>2</sup>)



1. Przedpokój - 7.64 m<sup>2</sup>
  2. Schody - 0 m<sup>2</sup> (4.16 m<sup>2</sup>)
  3. Łazienka - 6.78 m<sup>2</sup> (4.3 m<sup>2</sup>)
  4. Sypialnia I - 14.76 m<sup>2</sup> (9.98 m<sup>2</sup>)
  5. Sypialnia II - 18.51 m<sup>2</sup> (13.73 m<sup>2</sup>)
  6. Sypialnia III - 16.19 m<sup>2</sup> (13.54 m<sup>2</sup>)
  7. Sypialnia IV - 32.69 m<sup>2</sup> (23.24 m<sup>2</sup>)
  8. Garderoba - 5.52 m<sup>2</sup> (2.9 m<sup>2</sup>)
- Razem: 102.09 m<sup>2</sup> (79.49 m<sup>2</sup>)



**Informacje**

Liczba pokoi:	<b>5</b>	Typ zabudowy:	<b>z poddaszem</b>
Pow. dachu:	<b>248,00 m<sup>2</sup></b>	Pow. całkowita:	<b>207,94 m<sup>2</sup></b>
		Pow. zabudowy:	<b>136,17 m<sup>2</sup></b>
		Pow. użytkowa:	<b>180,44 m<sup>2</sup></b>
		Kubatura:	<b>809,93 m<sup>3</sup></b>
		Kąt nachylenia dachu:	<b>40,00°</b>
		Min. szerokość działki:	<b>25,00 m</b>
		Wysokość budynku:	<b>8,02 m</b>

Cena projektu na dzień 10.03.2021: **3 650,00 zł**



**Pokaż projekt w internecie**