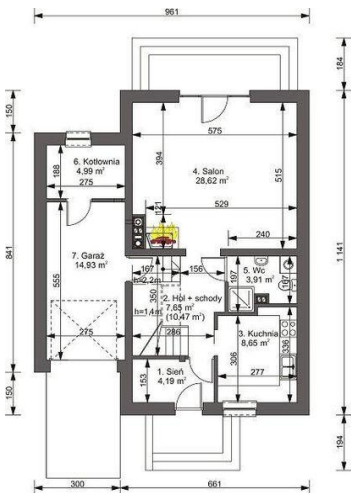




Projekt **ARG Latina TERMO CE (DOM AG1-91)**



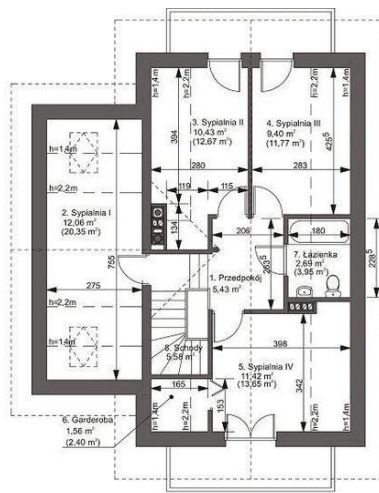
Parter



Powierzchnia parteru:

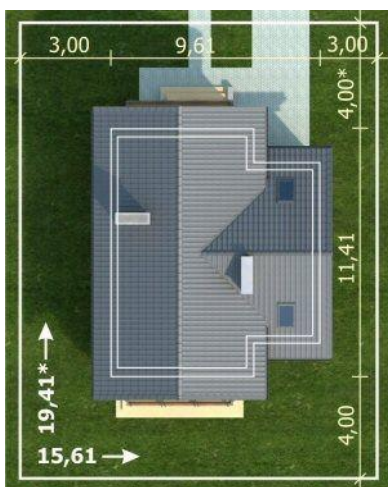
1. sień - 4,19m², Å
2. hol + schody - 10,47m², (7,65m², Å)
3. kuchnia - 8,65m², Å
4. salon - 28,62m², Å
5. Wc - 3,91m², Å
6. kotłownia - 4,99m², Å
7. garaż - 14,93m², Å

Poddasze



Powierzchnia poddasza:

1. przedpokój - 5,43m², Å
2. sypialnia I - 20,35m², (12,06m², Å)
3. sypialnia II - 12,67m², (10,43m², Å)
4. sypialnia III - 11,77m², (9,4m², Å)
5. sypialnia IV - 13,65m², (11,42m², Å)
6. garderoba - 2,4m², (1,56m², Å)
7. łazienka - 3,95m², (2,69m², Å)
8. schody - 5,58m², Å



Informacje

Liczba pokoi:	5	Typ zabudowy:	z poddaszem
Pow. dachu:	165,00 m²	Pow. zabudowy:	100,65 m²
		Pow. użytkowa:	111,59 m²
		Kubatura:	609,57 m³
		Kąt nachylenia dachu:	35,00°
		Min. szerokość działki:	15,61 m
		Min. długość działki:	19,41 m
		Wysokość budynku:	7,45 m

Cena projektu na dzień 10.03.2021: **3 300,00 zł**



Pokaż projekt w internecie

ARG Latina TERMO CE - Budynek mieszkalny jednorodzinny wolnostojący, z użytkowym poddaszem, z garażem, niepodpiwniczony; funkcja: na parterze garaż, pomieszczenie gospodarcze, sień, przedpokój, duży pokój dzienny, kuchnia, WC z prysznicem; na poddaszu cztery sypialnie (dwie z garderobami), łazienka..