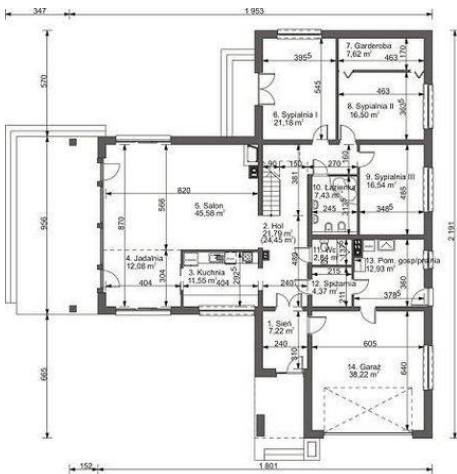




Projekt **ARG Lemko TERMO CE (DOM AG3-96)**

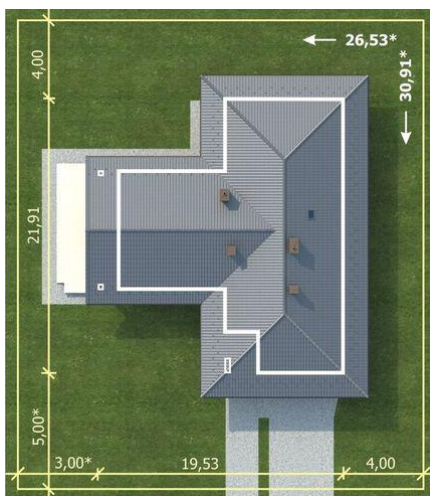
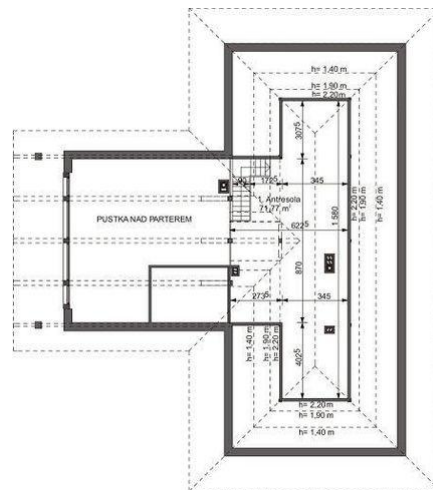


Parter



Powierzchnia parteru:

1. sień - 7,22m² Ą
2. hol - 24,45m² Ą Ą (21,79m²)
3. kuchnia - 11,55m² Ą
4. jadalnia - 12,08m² Ą
5. salon - 45,58m² Ą
6. sypialnia I - 21,18m² Ą
7. garderoba - 7,62m² Ą
8. sypialnia II - 16,5m² Ą
9. sypialnia III - 16,54m² Ą
10. łazienka - 7,43m² Ą
11. wc - 2,84m² Ą
12. spiżarnia - 4,37m² Ą
13. pom. gospodarcze/pralnia - 12,93m² Ą
14. garaż - 38,22m² (m²) Ą



Informacje

Liczba pokoi:	4	Typ zabudowy:	z poddaszem
Pow. dachu:	518,00 m²	Pow. zabudowy:	290,46 m²
		Pow. użytkowa:	187,63 m²
		Kubatura:	1533,62 m³
		Kąt nachylenia dachu:	30,00 °
		Min. szerokość działki:	26,53 m
		Min. długość działki:	30,91 m
		Wysokość budynku:	7,42 m

Cena projektu na dzień 10.03.2021: **4 200,00 zł**



Pokaż projekt w internecie

ARG Lemko TERMO CE - Nowoczesny, rozłożysty, parterowy dom z możliwością zagospodarowania antresoli na poddasze. Wkomponowany w zieleni dużej działki stanie się wygodną rezydencją podmiejską dla czteroosobowej rodziny.