



Projekt **ARG Leno III TERMO CE (DOM AG1-01)**

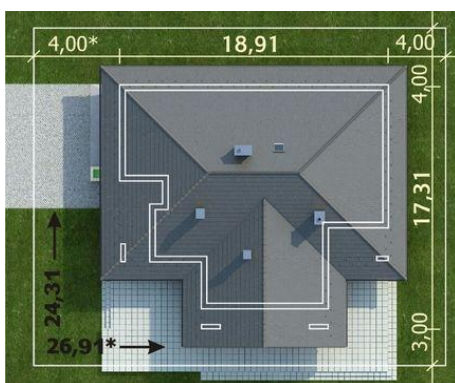
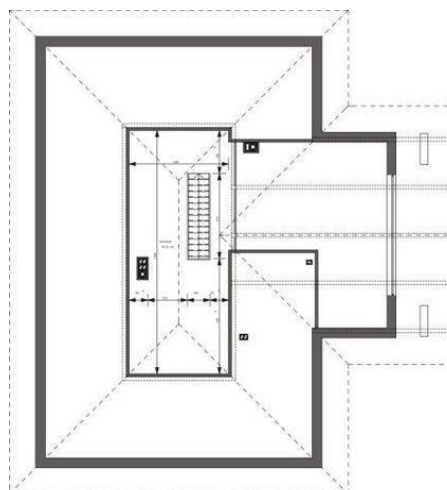


Parter



Powierzchnia parteru:

1. sieni - 4,69m², Ā
2. hol - 27,08m², Ā
3. salon z jadalnią - 40,83m², Ā
4. kuchnia - 10,88m², Ā
5. spiżarnia - 2,49m², Ā
6. Wc - 3,54m², Ā
7. sypialnia I - 14,94m², Ā
8. sypialnia II - 13,98m², Ā
9. sypialnia III - 16,54m², Ā
10. garderoba - 6,49m², Ā
11. łazienka - 7,97m², Ā
12. pomieszczenie gospodarcze/pralnia - 10,77m², Ā
13. garaż - 35,64m², (m²), Ā



Informacje

Wysokość budynku:	8,68 m	Typ zabudowy:	parterowy
Liczba pokoi:	4	Pow. całkowita:	199,99 m²
Pow. dachu:	453,00 m²	Pow. zabudowy:	265,41 m²
Szerokość budynku:	17,24 m	Pow. użytkowa:	199,99 m²
Długość budynku:	18,83 m	Kubatura:	1475,67 m³
		Kąt nachylenia dachu:	35,00°
		Min. szerokość działki:	24,24 m
		Min. długość działki:	26,83 m

Cena projektu na dzień 10.03.2021: **4 200,00 zł**



Pokaż projekt w internecie