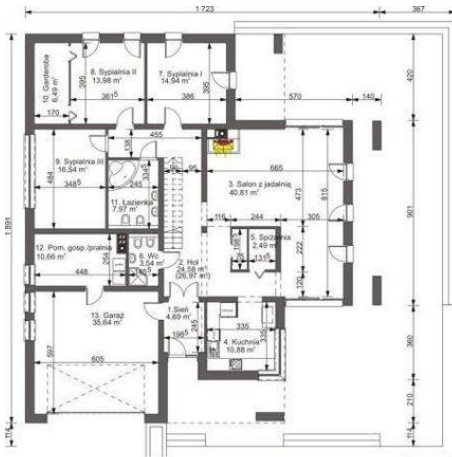




Projekt **ARG Leno TERMO CE (DOM AG3-89)**



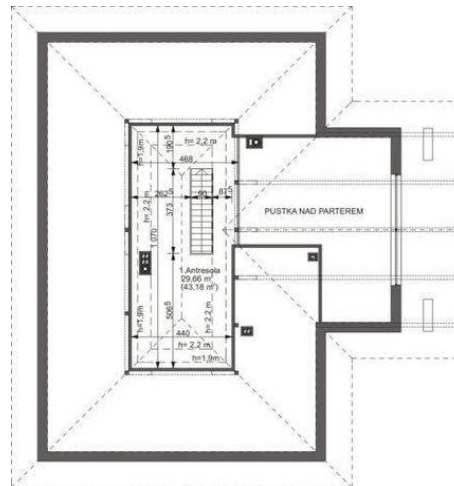
Parter



Powierzchnia parteru:

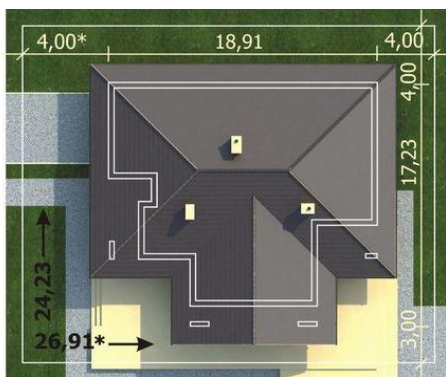
1. sieni - 4,69m²
2. hol - 26,97m² (24,58m²)
3. salon z jadalnią - 40,81m²
4. kuchnia - 10,88m²
5. spiżarnia - 2,49m²
6. Wc - 3,54m²
7. sypialnia I - 14,94m²
8. sypialnia II - 13,98m²
9. sypialnia III - 16,54m²
10. garderoba - 6,49m²
11. łazienka - 7,97m²
12. pomieszczenie gospodarcze/pralnia - 10,66m²
13. garaż - 35,64m² (m²)

Poddasze



Powierzchnia poddasza:

1. antresola - 43,18m² (m²)



Informacje

Wysokość budynku:	7,17 m	Typ zabudowy:	z poddaszem
Liczba pokoi:	4	Pow. całkowita:	200,58 m²
		Pow. zabudowy:	241,00 m²
		Pow. użytkowa:	200,58 m²
		Kubatura:	1160,00 m³
		Kąt nachylenia dachu:	27,00°
		Min. szerokość działki:	26,83 m
		Min. długość działki:	24,24 m

Cena projektu na dzień 10.03.2021: **4 200,00 zł**



Pokaż projekt w internecie

ARG Leno TERMO CE - Nowoczesny, rozłożysty, parterowy dom z możliwością zagospodarowania poddasza. Usytuowany na rozległej działce stanie się wygodną rezydencją podmiejską dla czteroosobowej rodziny.