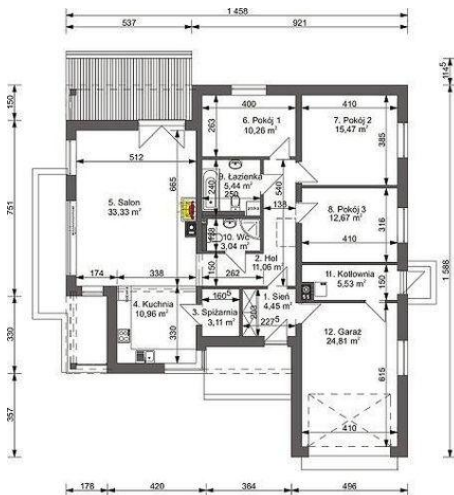




Projekt **ARG Livo TERMO CE (DOM AG4-46)**

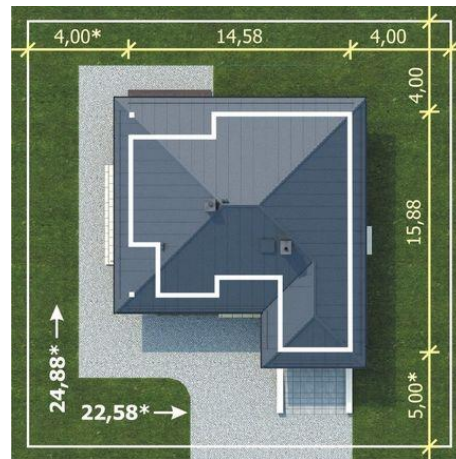


Parter



Powierzchnia parteru:

1. sień - 4,45m²
2. hol - 11,06m²
3. spiżarnia - 3,11m²
4. kuchnia - 10,96m²
5. salon - 33,33m²
6. pokój 1 - 10,26m²
7. pokój 2 - 15,47m²
8. pokój 3 - 12,67m²
9. łazienka - 5,44m²
10. Wc - 3,04m²
11. kotłownia - 5,53m² (m²)
12. garaż - 24,81m² (m²)



Informacje

Wysokość budynku:	7,09 m	Typ zabudowy:	parterowy
Liczba pokoi:	4	Pow. całkowita:	139,04 m²
Pow. dachu:	286,00 m²	Pow. zabudowy:	194,78 m²
Szerokość budynku:	14,50 m	Pow. użytkowa:	109,11 m²
Długość budynku:	15,80 m	Kubatura:	990,67 m³
		Kąt nachylenia dachu:	30,00°
		Min. szerokość działki:	23,80 m
		Min. długość działki:	22,50 m

Cena projektu na dzień 10.03.2021: **3 450,00 zł**



Pokaż projekt w internecie

ARG Livo TERMO CE - Elegancki parterowy dom dla 4-5-osobowej rodziny, łączący w sobie tradycje z nowoczesnością. Pod wielospadowym dachem kryje się przemyślane wnętrze z czytelnym podziałem na strefy. W strefie dziennej znajduje się salon wraz z jadalnią i otwarta kuchnia ze spiżarnią.