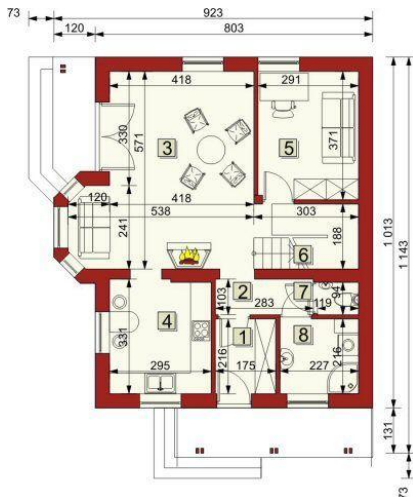




Projekt **ARG Loreto CE (DOM AG1-28)**



1. Sien - 3.75 m<sup>2</sup>
  2. Przedpokój - 2.92 m<sup>2</sup>
  3. Pokój dzienny - 26.49 m<sup>2</sup>
  4. Kuchnia - 9.64 m<sup>2</sup>
  5. Gabinet - 10.78 m<sup>2</sup>
  6. Pomieszczenie gospodarcze - 4.91 m<sup>2</sup>
  7. WC - 1.12 m<sup>2</sup>
  8. Klatka schodowa - 5.66 m<sup>2</sup> (2.83 m<sup>2</sup>)
- Razem: 65.27 m<sup>2</sup> (62.44 m<sup>2</sup>)



1. Przedpokój ze schodami - 4.53 m<sup>2</sup>
  2. Sypialnia I - 19.67 m<sup>2</sup> (13.16 m<sup>2</sup>)
  3. Sypialnia II - 13.52 m<sup>2</sup> (9.29 m<sup>2</sup>)
  4. Sypialnia III - 7.69 m<sup>2</sup> (11.65 m<sup>2</sup>)
  5. Łazienka - 4.48 m<sup>2</sup>
  6. Garderoba - 4.95 m<sup>2</sup> (1.24 m<sup>2</sup>)
  7. Klatka schodowa - 2.38 m<sup>2</sup>
- Razem: 58.8 m<sup>2</sup> (42.77 m<sup>2</sup>)



**Informacje**

Wysokość budynku:	<b>7,93 m</b>	Typ zabudowy:	<b>z poddaszem</b>
Wysokość parteru:	<b>2,63 m</b>	Pow. całkowita:	<b>124,07 m<sup>2</sup></b>
Liczba pokoi:	<b>5</b>	Pow. zabudowy:	<b>96,18 m<sup>2</sup></b>
Pow. dachu:	<b>162,00 m<sup>2</sup></b>	Pow. użytkowa:	<b>105,25 m<sup>2</sup></b>
Szerokość budynku:	<b>11,45 m</b>	Kubatura:	<b>599,09 m<sup>3</sup></b>
Długość budynku:	<b>9,25 m</b>	Kąt nachylenia dachu:	<b>40,00°</b>
		Min. szerokość działki:	<b>18,45 m</b>
		Min. długość działki:	<b>16,25 m</b>

Cena projektu na dzień 10.03.2021: **3 300,00 zł**



**Pokaż projekt w internecie**

ARG Loreto CE - Budynek mieszkalny jednorodzinny wolnostojący, z poddaszem użytkowym; funkcja: na parterze pokój dzienny, kuchnia, dodatkowy pokój, łazienka z kotłownią, WC; na poddaszu trzy sypialnie, łazienka i garderoba..