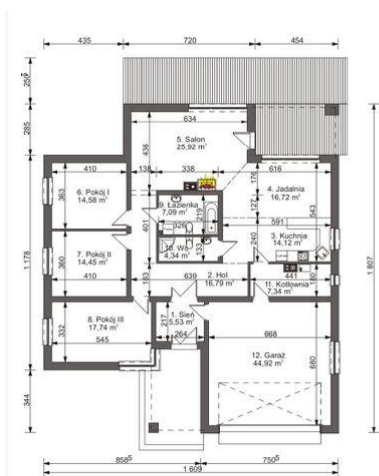




Projekt **ARG Luzzi II TERMO CE (DOM AG4-56)**



Parter



Powierzchnia parteru:

1. sieni - 5,53m<sup>2</sup>, Å
2. hol - 16,79m<sup>2</sup>, Å
3. kuchnia - 14,12m<sup>2</sup>, Å
4. jadalnia - 16,72m<sup>2</sup>, Å
5. salon - 25,92m<sup>2</sup>, Å
6. pokój 1 - 14,58m<sup>2</sup>, Å
7. pokój 2 - 14,45m<sup>2</sup>, Å
8. pokój 3 - 17,74m<sup>2</sup>, Å
9. łazienka - 7,09m<sup>2</sup>, Å
10. Wc - 4,34m<sup>2</sup>, Å
11. kotłownia - 7,34m<sup>2</sup>, (m<sup>2</sup>)
12. garaż - 44,92m<sup>2</sup>, (m<sup>2</sup>)



**Informacje**

Liczba pokoi:	<b>4</b>	Typ zabudowy:	<b>parterowy</b>
Pow. dachu:	<b>357,00 m<sup>2</sup></b>	Pow. zabudowy:	<b>259,28 m<sup>2</sup></b>
		Pow. użytkowa:	<b>137,28 m<sup>2</sup></b>
		Kubatura:	<b>1205,64 m<sup>3</sup></b>
		Kąt nachylenia dachu:	<b>30,00 °</b>
		Min. szerokość działki:	<b>24,09 m</b>
		Min. długość działki:	<b>26,07 m</b>
		Wysokość budynku:	<b>7,04 m</b>

Cena projektu na dzień 10.03.2021: **3 650,00 zł**

**Pokaż projekt w internecie**

ARG Luzzi II TERMO CE - Luzzi II to wygodny dom parterowy z dwustanowiskowym garażem w bryle &#8211; wariant udanego projektu Luzzi. Prosta bryła oparta na kwadracie urozmaica funkcjonalny podcień wejściowy oraz zadaszony taras od strony ogrodu.