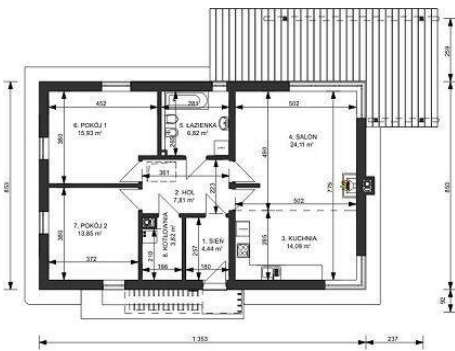




Projekt **ARG Maleo CE (DOM AG4-40)**



Parter



- Rzut parteru
1. Sien - 4,44 m<sup>2</sup>
  2. Hol - 7,81 m<sup>2</sup>
  3. Kuchnia - 14,09 m<sup>2</sup>
  4. Salon - 24,11 m<sup>2</sup>
  5. Łazienka - 6,82 m<sup>2</sup>
  6. Pokój 1 - 15,93 m<sup>2</sup>
  7. Pokój 2 - 13,85 m<sup>2</sup>
  8. Kottownia - 3,82 m<sup>2</sup>
- Razem: 90,87 m<sup>2</sup>Ä (87,05 m<sup>2</sup>)Ä



**Informacje**

Wysokość budynku:	<b>7,50 m</b>	Typ zabudowy:	<b>parterowy</b>
Liczba pokoi:	<b>3</b>	Pow. całkowita:	<b>90,87 m<sup>2</sup></b>
Pow. dachu:	<b>178,00 m<sup>2</sup></b>	Pow. zabudowy:	<b>115,68 m<sup>2</sup></b>
Szerokość budynku:	<b>13,53 m</b>	Pow. użytkowa:	<b>87,05 m<sup>2</sup></b>
Długość budynku:	<b>8,53 m</b>	Kubatura:	<b>614,39 m<sup>3</sup></b>
		Kąt nachylenia dachu:	<b>30,00°</b>
		Min. szerokość działki:	<b>21,55 m</b>
		Min. długość działki:	<b>16,55 m</b>

Cena projektu na dzień 10.03.2021: **2 950,00 zł**



**Pokaż projekt w internecie**

ARG Maleo CE - Projekt domu jednorodzinnego.