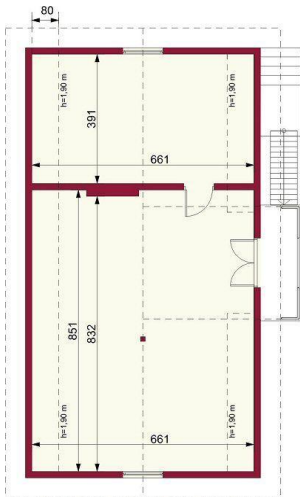


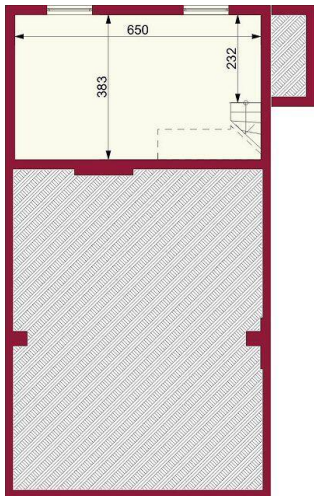


Projekt **ARG Mały Farmer CE (BUDYNEK AG3-47)**

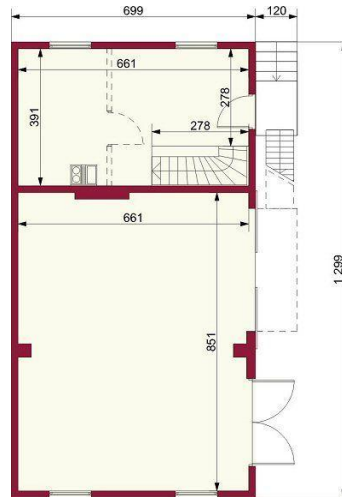


1. Skład słomy / siana - 56.25 m²
 2. Skład zboża (10 ton) - 25.85 m²
- Razem: 82.1 m²

Piwnica



1. Piwnica - 24.86 m²
- Razem: 24.86 m²



1. Skład - 4.13 m²
 2. Garaż na maszyny / ciągnik - 55.58 m²
- Razem: 59.71 m²

Informacje

Typ zabudowy:	z poddaszem
Pow. całkowita:	166,67 m ²
Pow. zabudowy:	199,00 m ²
Pow. użytkowa:	124,00 m ²
Kubatura:	601,00 m ³
Kąt nachylenia dachu:	40,00°
Wysokość budynku:	8,47 m
Pow. dachu:	149,00 m ²

Cena projektu na dzień 24.08.2021: **1 100,00 zł**



Pokaż projekt w internecie

ARG Mały Farmer CE - Budynek gospodarczy z garażem na ciągnik lub na inne maszyny rolnicze. Składzik na płody rolne na poddaszu i na parterze, częściowo podpiwniczony..