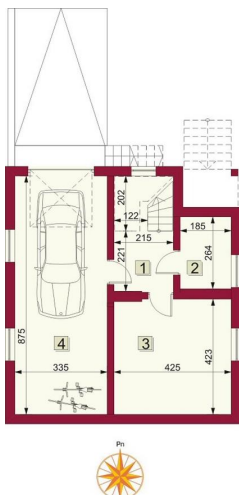




Projekt **ARG Monti CE (DOM AG1-59)**



1. Komunikacja - 9.14 m²;
 2. Kotłownia - 4.88 m²;
 3. Pomieszczenie gospodarcze - 17.89 m²;
 4. Garaż - 29.31 m²;
- Razem: 61.22 m²



1. Sień - 2.37 m²;
 2. Klatka schodowa - 4.66 m² (2.33 m²);
 3. Hall - 4.96 m²;
 4. Pokój dzienny - 32.76 m²;
 5. Kuchnia z jadalnią - 13.94 m²;
 6. WC - 1.86 m²;
- Razem: 60.55 m² (58.22 m²)



1. Przedpokój - 5.85 m²;
 2. Sypialnia I - 15.12 m² (11.66 m²);
 3. Sypialnia II - 15.17 m² (12.39 m²);
 4. Sypialnia III - 14.65 m² (11.80 m²);
 5. Łazienka - 8.33 m² (6.71 m²);
 6. Klatka schodowa - 0.00 m² (2.76 m²);
- Razem: 59.12 m² (51.17 m²)

Informacje

| | | | |
|-------------------|-----------------------------|-------------------------|-----------------------------|
| Wysokość parteru: | 2,66 m | Typ zabudowy: | z poddaszem |
| Liczba pokoi: | 4 | Pow. całkowita: | 180,89 m² |
| Pow. dachu: | 146,50 m² | Pow. zabudowy: | 85,47 m² |
| | | Pow. użytkowa: | 109,39 m² |
| | | Kubatura: | 620,40 m³ |
| | | Kąt nachylenia dachu: | 40,00° |
| | | Min. szerokość działki: | 16,85 m |
| | | Wysokość budynku: | 9,29 m |

Cena projektu na dzień 11.03.2021: **3 550,00 zł**

 **Pokaż projekt w internecie**

ARG Monti CE - Budynek mieszkalny jednorodzinny wolnostojący, z użytkowym poddaszem, z garażem, podpiwniczony; funkcja: w piwnicy kotłownia, pomieszczenie gospodarcze, garaż; na parterze kuchnia z jadalnią, hall, pokój dzienny, WC; na poddaszu trzy sypialnie, łazienka..