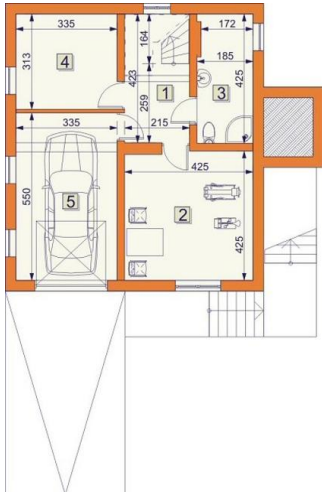




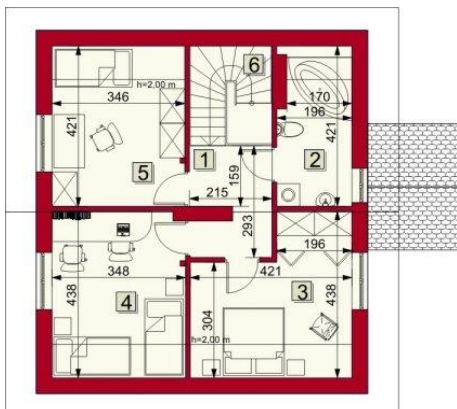
Projekt **ARG Montieri CE (DOM AG1-24)**



1. Komunikacja - 9.09 m²
 2. Pomieszczenie hobby - 17.93 m²
 3. Kotłownia/Łazienka - 7.71 m²
 4. Pomieszczenie gospodarcze - 10.49 m²
 5. Garaż - 18.43 m²
- Razem: 63.65 m²



1. Ganek - 3.24 m²
 2. Sień - 3.18 m²
 3. Hall - 4.67 m²
 4. Klatka schodowa - 4.14 m² (2.01 m²);
 5. Łazienka - 4.34 m²
 6. Kuchnia z jadalnią - 14.27 m²
 7. Pokój dzienny - 32.74 m²
- Razem: 66.58 m² (64.45 m²)



1. Przedpokój - 5.83 m²
 2. Łazienka - 7.88 m² (6.33m²);
 3. Sypialnia I - 15.42 m² (11.72m²);
 4. Sypialnia II - 15.16 m² (12.09m²);
 5. Sypialnia III - 14.65 m²
 6. Klatka schodowa - 0.00m² (2.79m²);
- Razem: 58.94 m² (50.35m²)

Informacje

Wysokość parteru:	2,66 m	Typ zabudowy:	z poddaszem
Liczba pokoi:	4	Pow. całkowita:	189,16 m²
Pow. dachu:	152,50 m²	Pow. zabudowy:	87,67 m²
		Pow. użytkowa:	114,80 m²
		Kubatura:	687,44 m³
		Kąt nachylenia dachu:	40,00°
		Min. szerokość działki:	18,65 m
		Wysokość budynku:	10,86 m

Cena projektu na dzień 10.03.2021: **3 550,00 zł**



Pokaż projekt w internecie

ARG Montieri CE - Budynek mieszkalny jednorodzinny wolnostojący; podpiwniczony i z poddaszem użytkowym; wbudowany garaż; funkcja: w podpiwniczeniu garaż, kotłownia, łazienka i pomieszczenie gospodarcze, pokój hobby; na parterze pokój dzienny, kuchnia z jadalnią i łazienka; na poddaszu trzy sypialnie i łazienka..