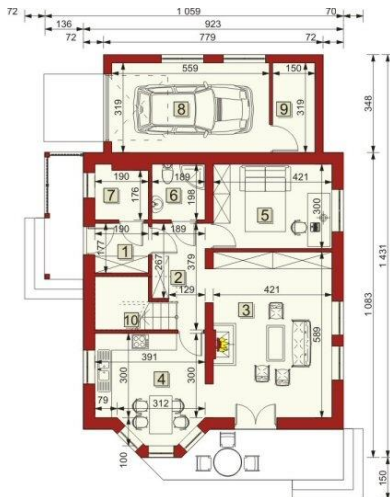
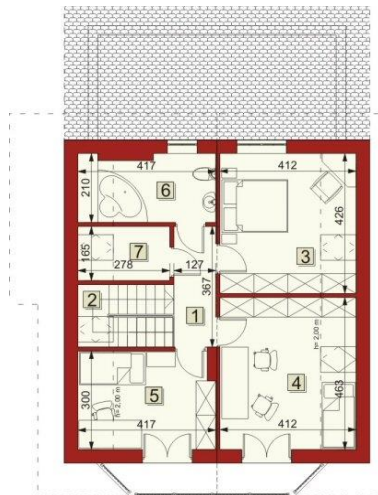




Projekt **ARG Moricone CE (DOM AG2-73)**



1. Sień - 3.37 m²
 2. Przedpokój - 6.21 m²
 3. Pokój dzienny - 24.70 m²
 4. Kuchnia z jadalnią - 13.57 m²
 5. Pokój - 12.63 m²
 6. Łazienka - 3.73 m²
 7. Kotłownia - 3.47 m²
 8. Garaż - 17.83 m²
 9. Schowek - 4.79 m²
 10. Klatka schodowa - 4.62 2 (2.31 m²)
- Razem: 94.92 m² (92.61 m²)



1. Przedpokój - 4.66 m²
 2. Klatka schodowa - 2.76 m²
 3. Sypialnia I - 17.55 m² (12.95 m²)
 4. Sypialnia II - 19.05 m² (14.08 m²)
 5. Sypialnia III - 12.25 m² (9.03 m²)
 6. Łazienka - 8.39 m² (6.22 m²)
 7. Garderoba - 4.56 m² (2.81 m²)
- Razem: 66.46 m² (52.51 m²)



Informacje

Wysokość budynku:	8,44 m	Typ zabudowy:	z poddaszem
Wysokość parteru:	2,66 m	Pow. całkowita:	161,38 m²
Liczba pokoi:	5	Pow. zabudowy:	126,53 m²
Pow. dachu:	211,50 m²	Pow. użytkowa:	145,12 m²
Szerokość budynku:	14,35 m	Kubatura:	692,66 m³
Długość budynku:	10,65 m	Kąt nachylenia dachu:	40,00°
		Min. szerokość działki:	22,35 m
		Min. długość działki:	17,65 m

Cena projektu na dzień 10.03.2021: **3 300,00 zł**



Pokaż projekt w internecie

ARG Moricone CE - Budynek mieszkalny jednorodzinny wolnostojący; z wbudowanym garażem i poddaszem użytkowym; funkcja: na parterze garaż i pomieszczenie gospodarcze, kotłownia, pokój dzienny, kuchnia z jadalnią, dodatkowy pokój, łazienka; na poddaszu trzy sypialnie, łazienka i garderoba..