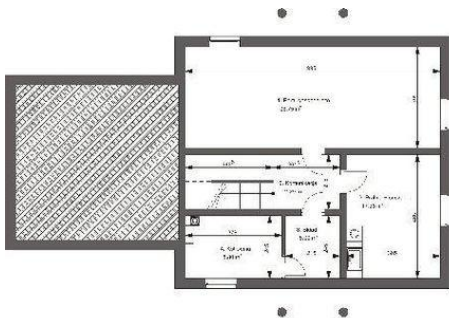




Projekt ARG Pandino III TERMO CE (DOM AG3-01)



Piwnica

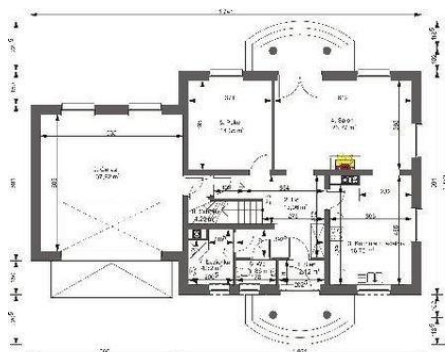


Powierzchnia piwnicy:

1. pom. gospodarcze - 38,75m<sup>2</sup> (m<sup>2</sup>)
2. pralnia + suszarnia - 17,36m<sup>2</sup> (m<sup>2</sup>)
3. składowa - 5,09m<sup>2</sup> (m<sup>2</sup>)
4. kotłownia - 8,8m<sup>2</sup> (m<sup>2</sup>)
5. komunikacja - 12,29m<sup>2</sup> (m<sup>2</sup>)



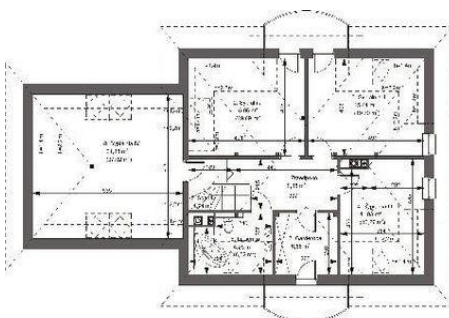
Parter



Powierzchnia parteru:

1. sieni - 2,12m<sup>2</sup> (m<sup>2</sup>)
2. hol - 13,06m<sup>2</sup> (m<sup>2</sup>)
3. kuchnia + jadalnia - 16,75m<sup>2</sup> (m<sup>2</sup>)
4. salon - 23,77m<sup>2</sup> (m<sup>2</sup>)
5. pokój - 14,35m<sup>2</sup> (m<sup>2</sup>)
6. Wc - 1,86m<sup>2</sup> (m<sup>2</sup>)
7. łazienka - 4,32m<sup>2</sup> (m<sup>2</sup>)
8. schody - 4,29m<sup>2</sup> (m<sup>2</sup>)
9. garaż - 37,92m<sup>2</sup> (m<sup>2</sup>)

Poddasze



Powierzchnia poddasza:

1. przedpokój - 8,35m<sup>2</sup> (m<sup>2</sup>)
2. sypialnia I - 19,69m<sup>2</sup> (15,06m<sup>2</sup>)
3. sypialnia II - 19,7m<sup>2</sup> (15,41m<sup>2</sup>)
4. sypialnia III - 16,27m<sup>2</sup> (11,93m<sup>2</sup>)
5. garderoba - 6,58m<sup>2</sup> (m<sup>2</sup>)
6. łazienka - 8,02m<sup>2</sup> (4,25m<sup>2</sup>)
7. schody - 4,74m<sup>2</sup> (m<sup>2</sup>)
8. sypialnia IV - 37,92m<sup>2</sup> (21,28m<sup>2</sup>)

Liczba pokoi:

**6**

Pow. dachu:

**269,00 m<sup>2</sup>**

**Informacje**

Typ zabudowy:	<b>z poddaszem</b>
Pow. zabudowy:	<b>152,73 m<sup>2</sup></b>
Pow. użytkowa:	<b>168,12 m<sup>2</sup></b>
Kubatura:	<b>886,26 m<sup>3</sup></b>
Kąt nachylenia dachu:	<b>40,00°</b>
Min. szerokość działki:	<b>23,40 m</b>
Min. długość działki:	<b>24,41 m</b>
Wysokość budynku:	<b>8,85 m</b>

Cena projektu na dzień 11.03.2021: **4 200,00 zł**



**Pokaż projekt w internecie**

ARG Pandino III TERMO CE - Budynek mieszkalny jednorodzinny wolnostojący, z użytkowym poddaszem, z garażem, częściowo podpiwniczony; na parterze garaż, hall, pokój dzienny, kuchnia z jadalnią, dodatkowy pokój, łazienka; na poddaszu trzy sypialnie, łazienka, strych..