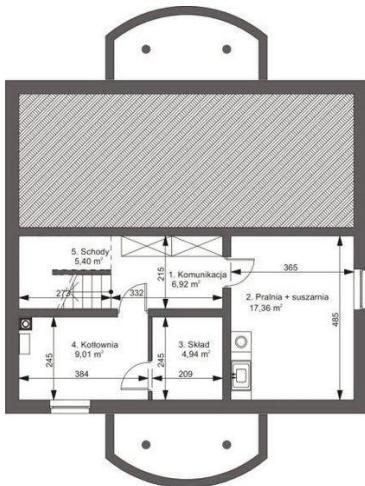




Projekt **ARG Pandino TERMO CE (DOM AG2-05)**



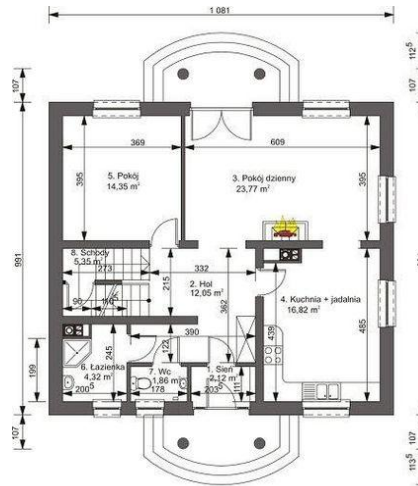
Piwnica



Powierzchnia piwnicy:

1. komunikacja - 6,92m<sup>2</sup>, (m<sup>2</sup>.)
2. pralnia + suszarnia - 17,36m<sup>2</sup>, (m<sup>2</sup>.)
3. skład - 4,94m<sup>2</sup>, (m<sup>2</sup>.)
4. kotłownia - 9,01m<sup>2</sup>, (m<sup>2</sup>.)
5. schody - 5,4m<sup>2</sup>, (m<sup>2</sup>.)
6. - m<sup>2</sup>
7. - m<sup>2</sup>
8. - m<sup>2</sup>
9. - m<sup>2</sup>
10. - m<sup>2</sup>

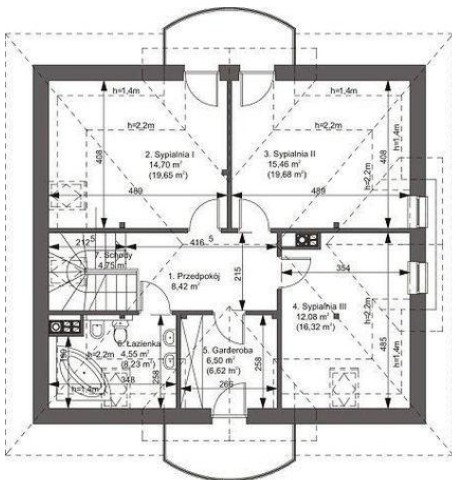
Parter



Powierzchnia parteru:

1. sień - 2,12m<sup>2</sup>, Å
2. hol - 12,05m<sup>2</sup>, Å
3. pokój dzienny - 23,77m<sup>2</sup>, Å
4. kuchnia + jadalnia - 16,82m<sup>2</sup>, Å
5. pokój - 14,35m<sup>2</sup>, Å
6. łazienka - 4,32m<sup>2</sup>, Å
7. wc - 1,86m<sup>2</sup>, Å
8. schody - 5,35m<sup>2</sup>, Å

Poddasze



Powierzchnia poddasza:

1. przedpokój - 8,42m<sup>2</sup>, Å
2. sypialnia I - 19,65m<sup>2</sup>, (14,7m<sup>2</sup>.)
3. sypialnia II - 19,68m<sup>2</sup>, (15,46m<sup>2</sup>.)
4. sypialnia III - 16,32m<sup>2</sup>, (12,08m<sup>2</sup>.)
5. łazienka - 6,62m<sup>2</sup>, (6,5m<sup>2</sup>.)
6. garderoba - 8,23m<sup>2</sup>, (4,55m<sup>2</sup>.)
7. schody - 4,75m<sup>2</sup>, Å
8. - m<sup>2</sup>
9. łazienka - m<sup>2</sup>

**Informacje**

Wysokość budynku:	<b>8,85 m</b>	Typ zabudowy:	<b>z poddaszem</b>
Wysokość parteru:	<b>2,66 m</b>	Pow. całkowita:	<b>206,84 m<sup>2</sup></b>
Liczba pokoi:	<b>5</b>	Pow. zabudowy:	<b>111,29 m<sup>2</sup></b>
Pow. dachu:	<b>187,00 m<sup>2</sup></b>	Pow. użytkowa:	<b>152,73 m<sup>2</sup></b>
Szerokość budynku:	<b>9,85 m</b>	Kubatura:	<b>639,35 m<sup>3</sup></b>
Długość budynku:	<b>12,95 m</b>	Kąt nachylenia dachu:	<b>40,00°</b>
		Min. szerokość działki:	<b>19,35 m</b>
		Min. długość działki:	<b>17,75 m</b>

Cena projektu na dzień 10.03.2021: **3 650,00 zł**



**Pokaż projekt w internecie**