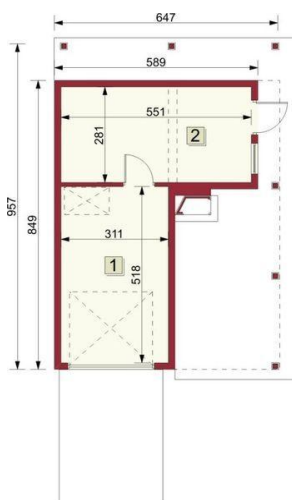




Projekt ARG Projekt G-14A CE (GARAŻ AG4-19)

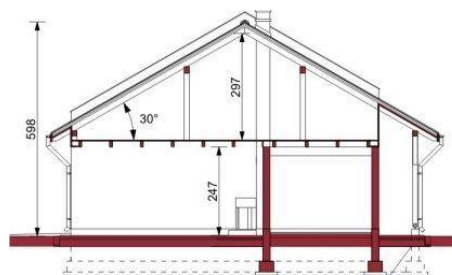


Parter



RZUT PARTERU

- 1.Garaż -16,11m²
- 2.Pomieszczenie gospodarcze -15,48m²
- Razem: 31,59m²



Informacje

Pow. dachu:	87,00 m²	Typ zabudowy:	garaż
		Pow. zabudowy:	37,48 m²
		Pow. użytkowa:	31,59 m²
		Kubatura:	213,37 m³
		Kąt nachylenia dachu:	30,00°
		Min. szerokość działki:	14,47 m
		Min. długość działki:	17,57 m
		Wysokość budynku:	5,98 m

Cena projektu na dzień 10.03.2021: **950,00 zł**



Pokaż projekt w internecie

ARG Projekt G-14A CE - Budynek garażowo-gospodarczy..