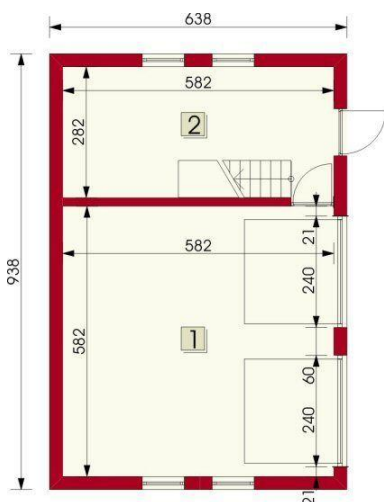


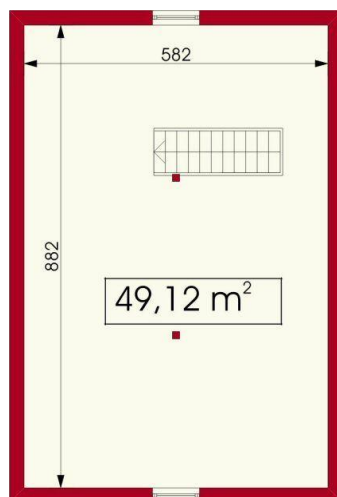


Projekt **ARG Projekt G-5A CE (GARAŻ AG4-25)**



1. Garaż - 33.76 m²;
2. Komórka - 16.33 m²;
Razem: 50.09 m²

Poddasze



PODDASZE

Informacje

Typ zabudowy:	garaż
Pow. zabudowy:	59,84 m ²
Pow. użytkowa:	50,09 m ²
Kubatura:	267,98 m ³
Kąt nachylenia dachu:	35,00°
Wysokość budynku:	5,57 m
Pow. dachu:	85,00 m ²

Cena projektu na dzień 11.03.2021: **950,00 zł**



Pokaż projekt w internecie

ARG Projekt G-5A CE - Garaż dwustanowiskowy z poddaszem i pomieszczeniem gospodarczym, dostępny również jako budynek gospodarczy..