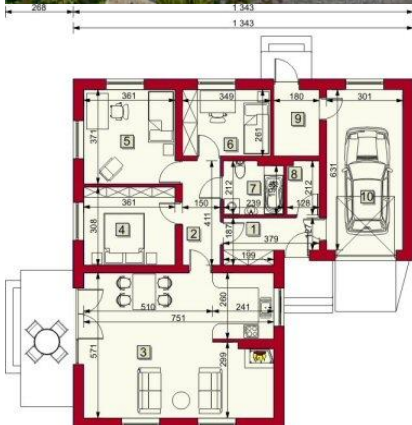
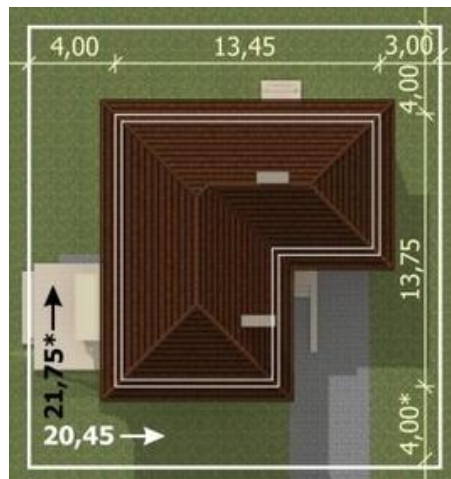




Projekt **ARG Ravello CE (DOM AG2-69)**



1. Przedsiónek - 6.01 m²
 2. Przedpokój - 6.16 m²
 3. Pokój dzienny z aneksem kuchennym - 42.22 m²
 4. Sypialnia I - 11.12 m²
 5. Sypialnia II - 13.39 m²
 6. Sypialnia III - 9.11 m²
 7. Łazienka - 4.87 m²
 8. Schowek - 2.66 m²
 9. Kotłownia - 4.7 m²
 10. Garaż - 18.99 m²
- Razem: 119.23 m²



Informacje

Wysokość parteru:	2,66 m	Typ zabudowy:	parterowy
Liczba pokoi:	4	Pow. całkowita:	119,23 m²
Pow. dachu:	211,00 m²	Pow. zabudowy:	150,73 m²
		Pow. użytkowa:	119,24 m²
		Kubatura:	698,57 m³
		Kąt nachylenia dachu:	30,00°
		Min. szerokość działki:	21,85 m
		Wysokość budynku:	5,98 m

Cena projektu na dzień 11.03.2021: **3 300,00 zł**



Pokaż projekt w internecie

ARG Ravello CE - Budynek mieszkalny jednorodzinny wolnostojący, parterowy z wbudowanym, jedno stanowiskowym garażem; funkcja: garaż, kotłownia, schowek; pokój dzienny z aneksem kuchennym, trzy sypialnie i łazienka..