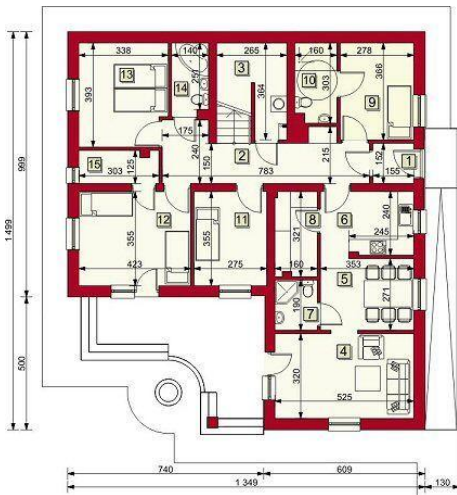
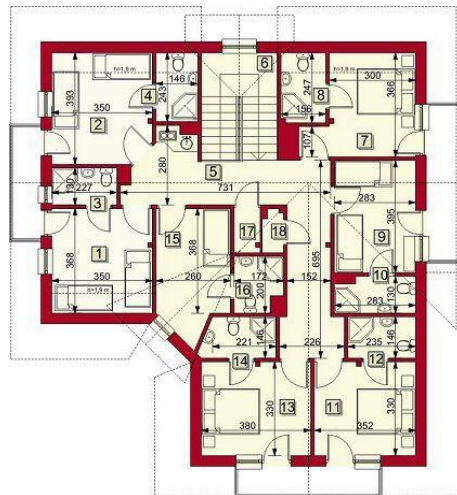




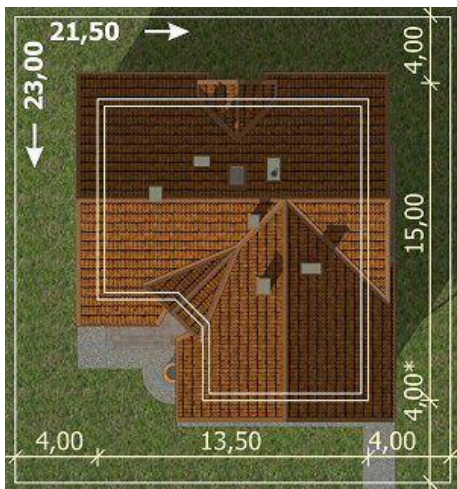
Projekt **ARG Rivabella CE (BUDYNEK AG3-46)**



- Część mieszkalna**
1. Wiatrołap - 2.36 m²
 2. Hall - 14.12 m²
 3. Kotłownia - 4.43 m² (1.28 m²)
 4. Pokój dzienny - 16.8 m²
 5. Jadalnia - 9.57 m²
 6. Aneks kuchenny - 8.42 m²
 7. WC - 3.04 m²
 8. Spiżarnia - 5.01 m²
 11. Sypialnia 1 - 9.76 m²
 12. Sypialnia 2 - 15.02 m²
 13. Sypialnia 3 - 12.88 m²
 14. Łazienka 2 - 3.78 m²
 15. Garderoba - 3.69 m²
- Łącznie: 108.88 m² (105.73 m²)
- Część usługowa**
9. Pokój - 10.17 m²
 10. Łazienka 1 - 4.75 m²
- Łącznie: 14.92 m²
- Razem: 123.8 m² (120.65 m²)**



- Część mieszkalna**
1. Sypialnia 1 - 12.88 m² (10.43 m²)
 2. Sypialnia 2 - 13.44 m² (10.99 m²)
 3. Łazienka 1 - 2.95 m²
 4. Łazienka 2 - 3.55 m²
- Łącznie: 32.82 m² (27.92 m²)
- Część usługowa**
5. Korytarz+aneks kuchenny - 22.16 m²
 6. Klatka schodowa - 10.02 m²
 7. Pokój 1 - 12.11 m² (10.01 m²)
 8. Łazienka 1a - 3.85 m² (2.76 m²)
 9. Pokój 2 - 11.18 m²
 10. Łazienka 2a - 3.48 m²
 11. Pokój 3 - 11.63 m²
 12. Łazienka 3a - 3.43 m²
 13. Pokój 4 - 12.56 m²
 14. Łazienka 4a - 3.65 m²
 15. Pokój 5 - 10.83 m²
 16. Łazienka 5a - 3.16 m²
 17. Magazynek pościeli czystej - 1.42 m²
 18. Magazynek pościeli brudnej - 1.1 m²
- Łącznie: 110.58 m² (107.39 m²)
- Razem: 143.4 m² (135.31 m²)**



Informacje

Liczba pokoi:	12	Typ zabudowy:	z poddaszem
Pow. dachu:	322,00 m²	Pow. całkowita:	266,10 m²
		Pow. zabudowy:	176,22 m²
		Pow. użytkowa:	254,86 m²
		Kubatura:	711,43 m³
		Kąt nachylenia dachu:	40,00°
		Min. szerokość działki:	21,00 m
		Wysokość budynku:	8,46 m

Cena projektu na dzień 11.03.2021: **5 300,00 zł**



Pokaż projekt w internecie

ARG Rivabella CE - Budynek mieszkalno - usługowy wys.ścianki kolankowej 133.5cm.