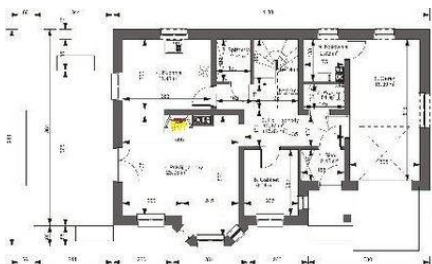




Projekt **ARG Salo II TERMO CE (DOM AG3-82)**



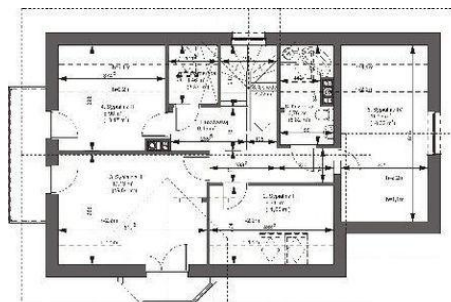
Parter



Powierzchnia parteru:

1. sieni - 2,45m², Å
2. hol + schody - 13,83m², (10,37m², Å)
3. pokój dzienny - 23,06m², Å
4. kuchnia - 11,41m², Å
5. spiżarnia - 2,61m², Å
6. gabinet - 6,54m², Å
7. Wc - 1,81m², Å
8. garaż - 18,39m², (m², Å)
9. kotłownia - 2,82m², (m², Å)

Poddasze



Powierzchnia poddasza:

1. przedpokój - 9,45m², Å
2. sypialnia I - 11,6m², Å (6,71m², Å)
3. sypialnia II - 19,64m², Å (17,13m², Å)
4. sypialnia III - 13,17m², Å (8,96m², Å)
5. sypialnia IV - 18,39m², Å (11,56m², Å)
6. łazienka - 5,82m², Å (3,76m², Å)
7. garderoba - 3,37m², Å (1,46m², Å)
8. schody - 4,72m², Å



Informacje

| | | | |
|---------------|-----------------------------|-------------------------|-----------------------------|
| Liczba pokoi: | 5 | Typ zabudowy: | z poddaszem |
| Pow. dachu: | 213,00 m² | Pow. zabudowy: | 114,93 m² |
| | | Pow. użytkowa: | 122,00 m² |
| | | Kubatura: | 792,11 m³ |
| | | Kąt nachylenia dachu: | 40,00° |
| | | Min. szerokość działki: | 21,81 m |
| | | Min. długość działki: | 17,41 m |
| | | Wysokość budynku: | 8,28 m |

Cena projektu na dzień 10.03.2021: **3 300,00 zł**



Pokaż projekt w internecie

ARG Salo II TERMO CE - Dom jednorodzinny, wolnostojący.