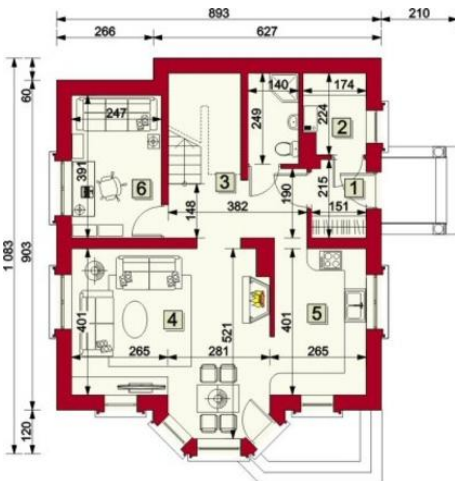
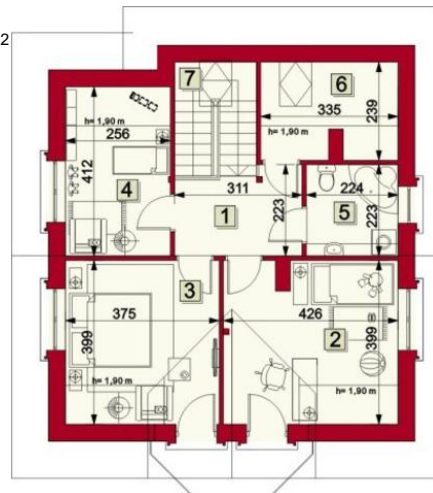




Projekt **ARG Selano CE (DOM AG3-32)**



1. Wiatrołap - 3.18 m²
2. Kociołnia/pom. Gospodarcze - 3.68 m²
3. Hall+schody - 12.42 m² (9.49 m²)
4. Pokój dzienny - 24.46 m²
5. Kuchnia - 10.15 m²
6. Pokój - 9.66 m²
7. Łazienka - 3.49 m²
- Razem: 67.04 m² (64.11 m²)



1. Przedpokój - 6.38 m²
2. Sypialnia I - 16.73 m² (14.44 m²)
3. Sypialnia II - 14.96 m² (12.67 m²)
4. Sypialnia III - 10.51 m² (8.12 m²)
5. Łazienka - 5 m²
6. Garderoba - 7.73 m² (2.54 m²)
7. Klatka schodowa - 0 m² (2.78 m²)
- Razem: 61.31 m² (51.93 m²)



Informacje

Wysokość budynku:	8,00 m	Typ zabudowy:	z poddaszem
Liczba pokoi:	5	Pow. całkowita:	128,35 m²
Pow. dachu:	164,00 m²	Pow. zabudowy:	87,84 m²
Szerokość budynku:	10,85 m	Pow. użytkowa:	116,04 m²
Długość budynku:	8,95 m	Kubatura:	573,00 m³
		Kąt nachylenia dachu:	40,00°
		Min. szerokość działki:	18,10 m
		Min. długość działki:	17,40 m

Cena projektu na dzień 11.03.2021: **3 300,00 zł**



Pokaż projekt w internecie

ARG Selano CE - Dom jednorodzinny, wolno stojący, z poddaszem użytkowym, funkcja: na parterze - hol ze schodami, pokój dzienny, kuchnia, gabinet, łazienka, pomieszczenie gospodarcze-kociołnia, na poddaszu - trzy sypialnie, łazienka, garderoba;.