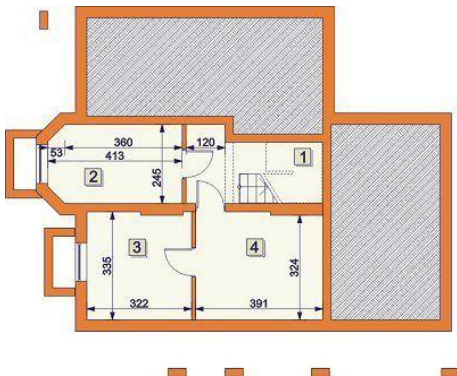
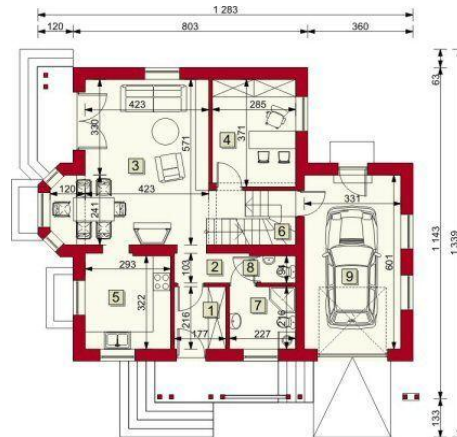




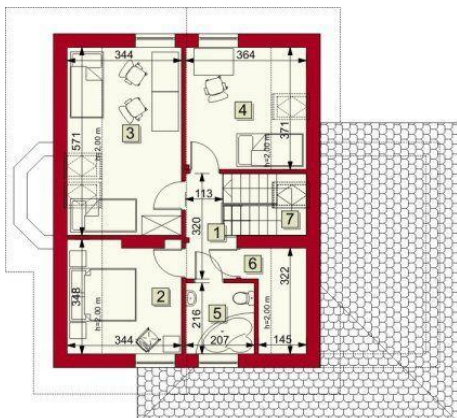
Projekt **ARG Solesino II TERMO CE (DOM AG2-88)**



1. Komunikacja - 8.65 m²
 2. Pomieszczenie gospod. I - 9.84 m²
 3. Pomieszczenie gospod. II - 10.64 m²
 4. Kociołnia - 12.93 m²
- Razem: 42.06 m²



1. Wiatrołap - 3.82 m²
 2. Hall - 2.9 m²
 3. Pokój dzienny - 26.76 m²
 4. Gabinet - 10.58 m²
 5. Kuchnia - 9.58 m²
 6. Klatka schodowa - 5.66 m² (2.83 m²)
 7. Łazienka/pralnia - 4.9 m²
 8. WC - 1.13 m²
 9. Garaż - 19.89 m²
- Razem: 85.22 m² (82.39 m²)



1. Przedpokój - 4.17 m²
 2. Sypialnia I - 11.65 m² (7.96 m²)
 3. Sypialnia II - 19.67 m² (13.62 m²)
 4. Sypialnia III - 16.52 m² (9.59 m²)
 5. Łazienka - 4.48 m²
 6. Garderoba - 5.17 m² (1.79 m²)
 7. Klatka schodowa - 0.00 m² (2.38 m²)
- Razem: 58.66 m² (43.99 m²)

Informacje

Wysokość budynku:	7,96 m	Typ zabudowy:	z poddaszem
Wysokość parteru:	263,00 m	Pow. całkowita:	185,94 m²
Liczba pokoi:	5	Pow. zabudowy:	124,88 m²
Pow. dachu:	197,00 m²	Pow. użytkowa:	126,42 m²
Szerokość budynku:	11,45 m	Kubatura:	663,74 m³
Długość budynku:	12,85 m	Kąt nachylenia dachu:	40,00°
		Min. szerokość działki:	19,45 m
		Min. długość działki:	20,85 m

Cena projektu na dzień 23.08.2021: **3 450,00 zł**



Pokaż projekt w internecie

ARG Solesino II TERMO CE - Budynek mieszkalny jednorodzinny wolnostojący, z poddaszem użytkowym, garażem i częściowym podpiwniczeniem; funkcja: na parterze pokój dzienny, gabinet, kuchnia, łazienka i WC, na poddaszu trzy sypialnie, łazienka, garderoba, w piwnicy pomieszczenie gospodarcze..