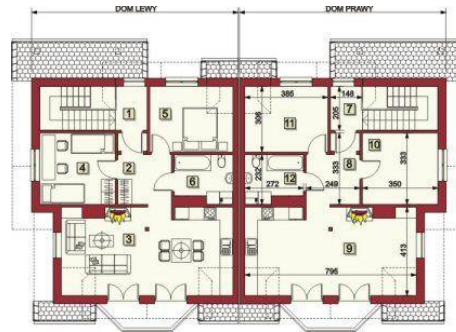




Projekt **ARG Sorrento CE (DOM AG4-03)**



1. Dom lewy - Sień - 3.99 m<sup>2</sup>
2. Dom lewy - Przedpokój - 6.23 m<sup>2</sup>
3. Dom lewy - Pokój dzienny - 25.5 m<sup>2</sup>
4. Dom lewy - Kuchnia - 9.56 m<sup>2</sup>
5. Dom lewy - Sypialnia I - 11.2 m<sup>2</sup>
6. Dom lewy - Sypialnia II - 10.43 m<sup>2</sup>
7. Dom lewy - Łazienka - 6.32 m<sup>2</sup>
- RAZEM mieszkanie nr 1 - DOM LEWY: 73.23 m<sup>2</sup>
8. Dom lewy - Schody do mieszk. Nr 2 - 0 m<sup>2</sup>
9. Dom prawy - Sień - 3.99 m<sup>2</sup>
10. Dom prawy - Przedpokój - 6.23 m<sup>2</sup>
11. Dom prawy - Pokój dzienny - 25.5 m<sup>2</sup>
12. Dom prawy - Kuchnia - 9.56 m<sup>2</sup>
13. Dom prawy - Sypialnia I - 11.2 m<sup>2</sup>
14. Dom prawy - Sypialnia II - 10.43 m<sup>2</sup>
15. Dom prawy - Łazienka - 6.32 m<sup>2</sup>
- RAZEM mieszkanie nr 1 - DOM PRAWY: 73.23 m<sup>2</sup>
16. Dom prawy - Schody do mieszk. Nr 2 - 0 m<sup>2</sup>
- Razem: 146.46 m<sup>2</sup>



1. Dom lewy - Klatka schodowa - 10.21 m<sup>2</sup>
2. Dom lewy - Przedpokój - 7.12 m<sup>2</sup>
3. Dom lewy - Salon + kuchnia - 32.18 m<sup>2</sup> (29.22 m<sup>2</sup>)
4. Dom lewy - Sypialnia I - 11.65 m<sup>2</sup>
5. Dom lewy - Sypialnia II - 11.78 m<sup>2</sup> (10.61 m<sup>2</sup>)
6. Dom lewy - Łazienka - 5.71 m<sup>2</sup>
- RAZEM mieszkanie nr 2 - DOM LEWY: 78.65 m<sup>2</sup> (74.52 m<sup>2</sup>)
7. Dom prawy - Klatka schodowa - 10.21 m<sup>2</sup>
8. Dom prawy - Przedpokój - 7.12 m<sup>2</sup>
9. Dom prawy - Salon + kuchnia - 32.18 m<sup>2</sup> (29.22 m<sup>2</sup>)
10. Dom prawy - Sypialnia I - 11.65 m<sup>2</sup>
11. Dom prawy - Sypialnia II - 11.78 m<sup>2</sup> (10.61 m<sup>2</sup>)
12. Dom prawy - Łazienka - 5.71 m<sup>2</sup>
- RAZEM mieszkanie nr 2 - DOM PRAWY: 78.65 m<sup>2</sup> (74.52 m<sup>2</sup>)
- Razem: 157.3 m<sup>2</sup> (149.04 m<sup>2</sup>)



**Informacje**

Pow. dachu:	<b>168,00 m<sup>2</sup></b>	Typ zabudowy:	<b>bliźniak</b>
		Pow. całkowita:	<b>151,88 m<sup>2</sup></b>
		Pow. zabudowy:	<b>100,55 m<sup>2</sup></b>
		Pow. użytkowa:	<b>146,46 m<sup>2</sup></b>
		Kubatura:	<b>694,26 m<sup>3</sup></b>
		Min. szerokość działki:	<b>27,20 m</b>
		Wysokość budynku:	<b>9,00 m</b>
		Liczba pokoi:	<b>6</b>

Cena projektu na dzień 10.03.2021: **5 200,00 zł**



**Pokaż projekt w internecie**

ARG Sorrento CE - Dom bliźniak Powierzchnie dotyczą jednego z segmentów. Cena obejmuje oba segmenty..