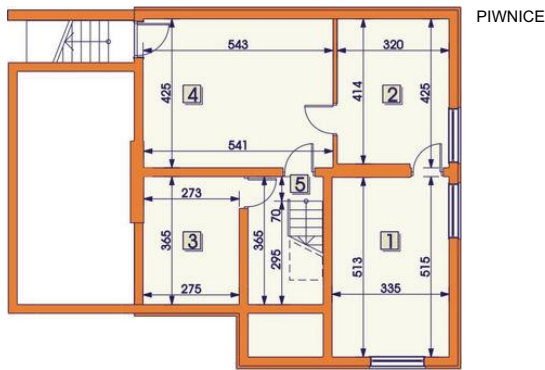




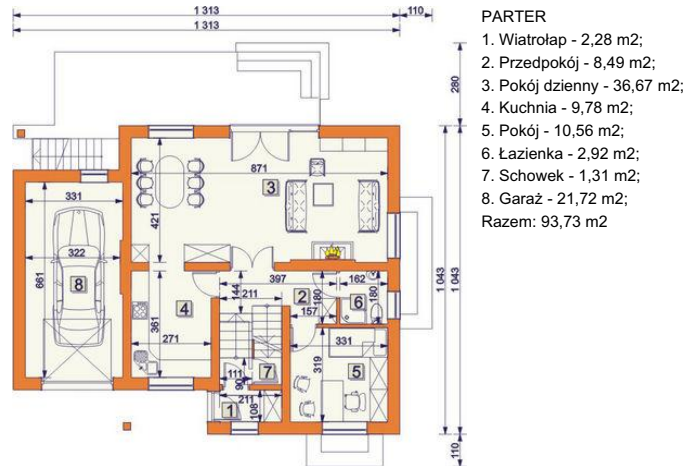
Projekt **ARG Soverato CE (DOM AG1-09)**



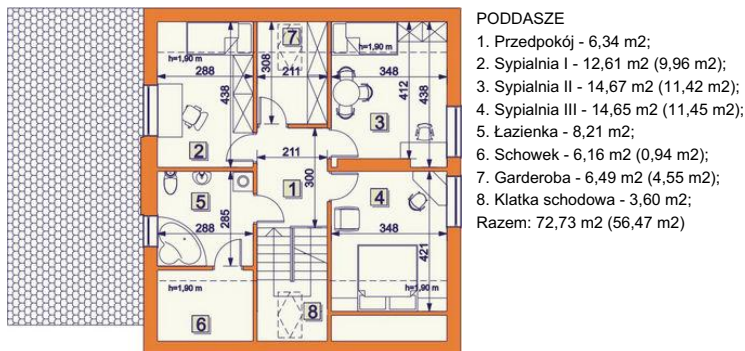
Piwnica



Parter



Poddasze



Informacje

Wysokość parteru:	2,64 m	Typ zabudowy:	z poddaszem
Liczba pokoi:	5	Pow. całkowita:	241,19 m²
Pow. dachu:	217,00 m²	Pow. zabudowy:	126,15 m²
		Pow. użytkowa:	150,20 m²
		Kubatura:	664,00 m³
		Kąt nachylenia dachu:	40,00°
		Min. szerokość działki:	20,15 m
		Wysokość budynku:	9,10 m

Cena projektu na dzień 10.03.2021: **3 550,00 zł**



Pokaż projekt w internecie

ARG Soverato CE - Budynek mieszkalny jednorodzinny wolnostojący, z użytkowym poddaszem, z garażem, częściowo podpiwniczony; funkcja: w piwnicy kotłownia, składzik, pomieszczenie gospodarcze; na parterze pokój dzienny, kuchnia, pokój - gabinet, łazienka, garaż; na poddaszu trzy sypialnie, garderoba, łazienka..